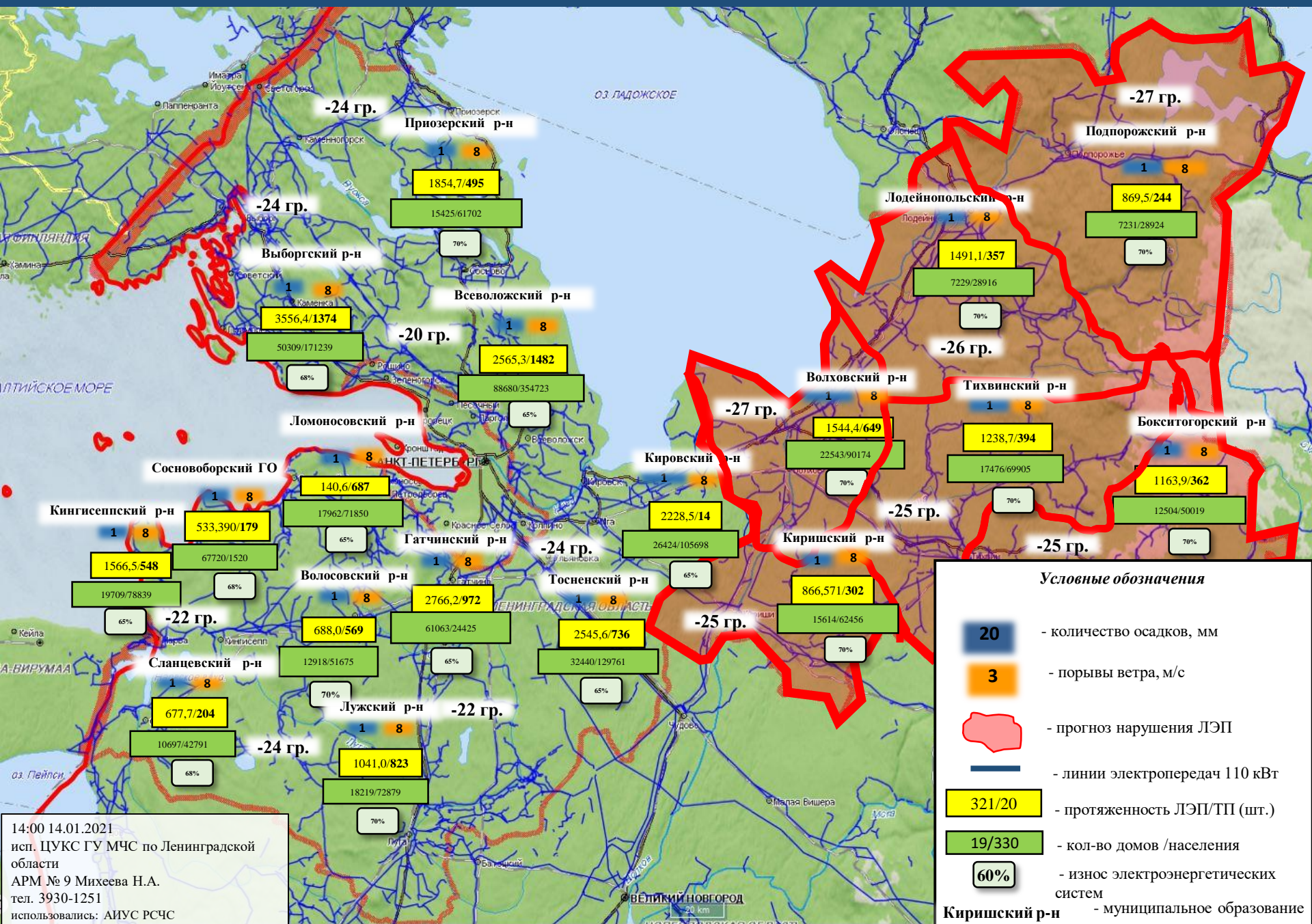
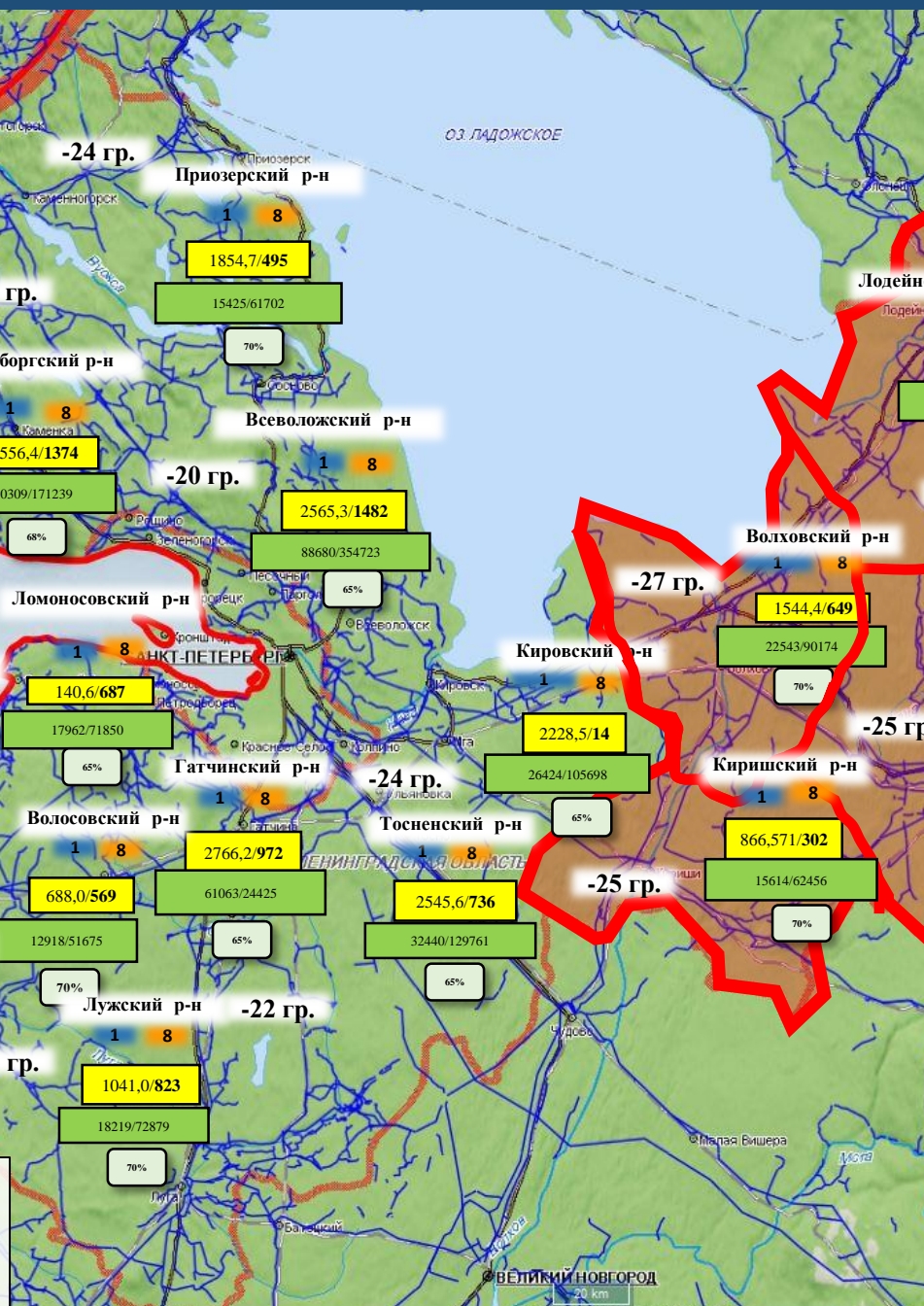


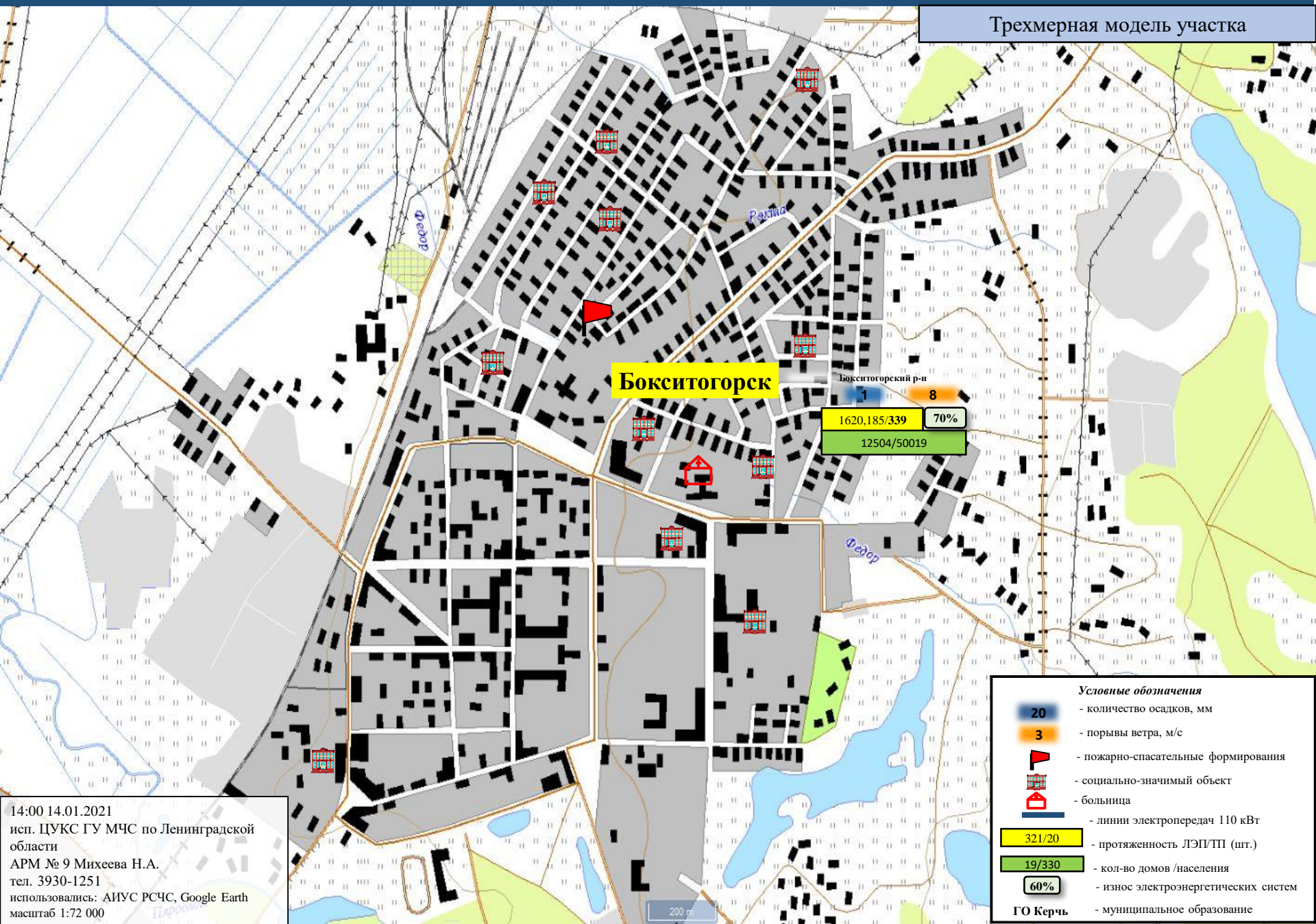
ИНФОРМАЦИОННЫЕ МАТЕРИАЛЫ ПО ТЕМПЕРАТУРАМ ВОЗДУХА, ОСАДКАМ И ПОРЫВАМ ВЕТРА НА ТЕРРИТОРИИ ЛЕНИНГРАДСКОЙ ОБЛАСТИ (РИСК НАРУШЕНИЯ ЭЛЕКТРОСНАБЖЕНИЯ НА 15.01.2021)



14:00 14.01.2021
 исп. ЦУКС ГУ МЧС по Ленинградской области
 АРМ № 9 Михеева Н.А.
 тел. 3930-1251
 использовались: АИУС РСЧС



Трехмерная модель участка



Бокситогорск

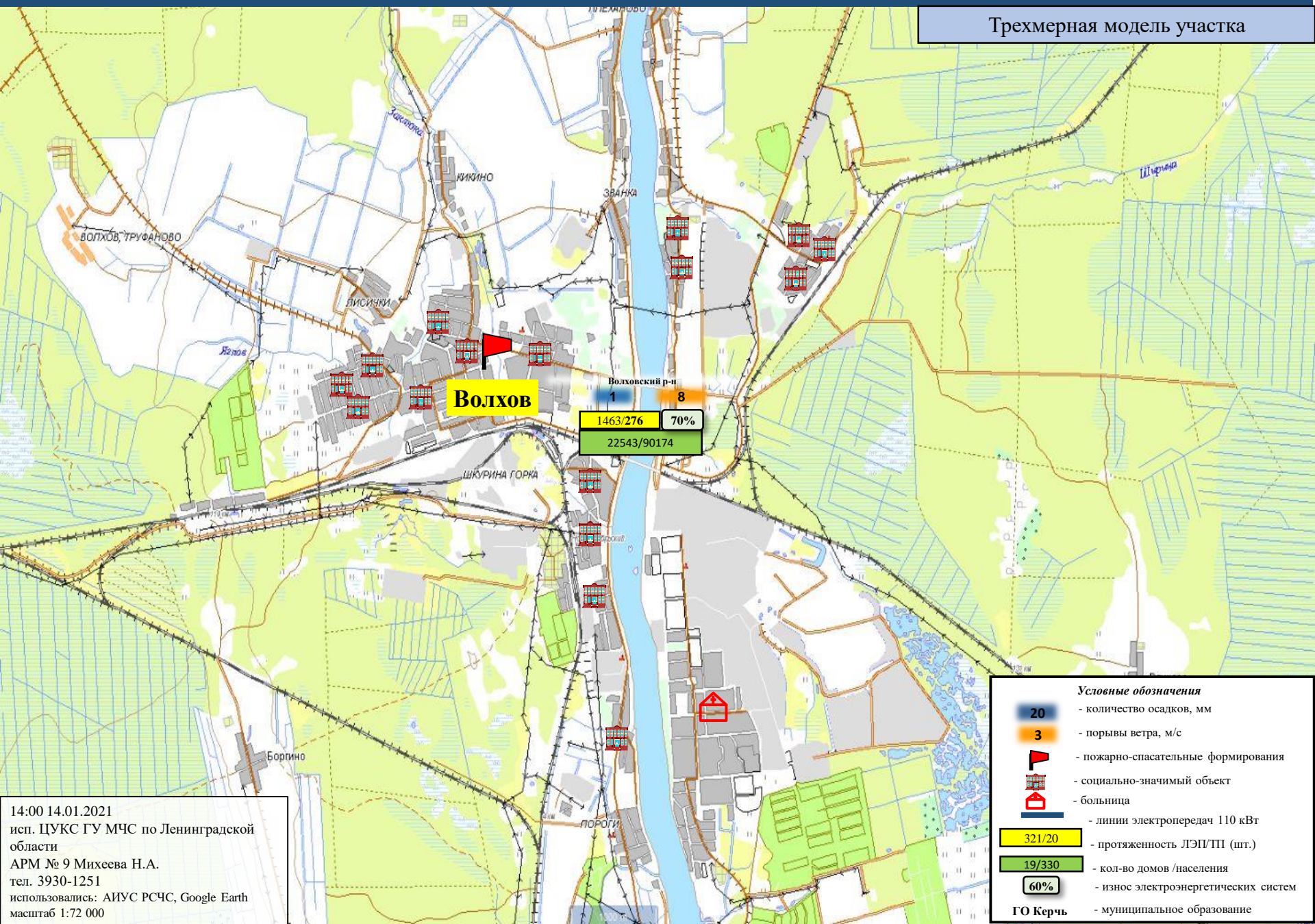
Бокситогорский р-н
1 8
1620,185/339 70%
12504/50019

- Условные обозначения**
- 20 - количество осадков, мм
 - 3 - порывы ветра, м/с
 - пожарно-спасательные формирования
 - социально-значимый объект
 - больница
 - линии электропередач 110 кВт
 - 321/20 - протяженность ЛЭП/ТП (шт.)
 - 19/330 - кол-во домов /населения
 - 60% - износ электроэнергетических систем
 - ГО Керчь - муниципальное образование

14:00 14.01.2021
исп. ЦУКС ГУ МЧС по Ленинградской области
АРМ № 9 Михеева Н.А.
тел. 3930-1251
использовались: АИУС РСЧС, Google Earth
масштаб 1:72 000

200 м

Трехмерная модель участка



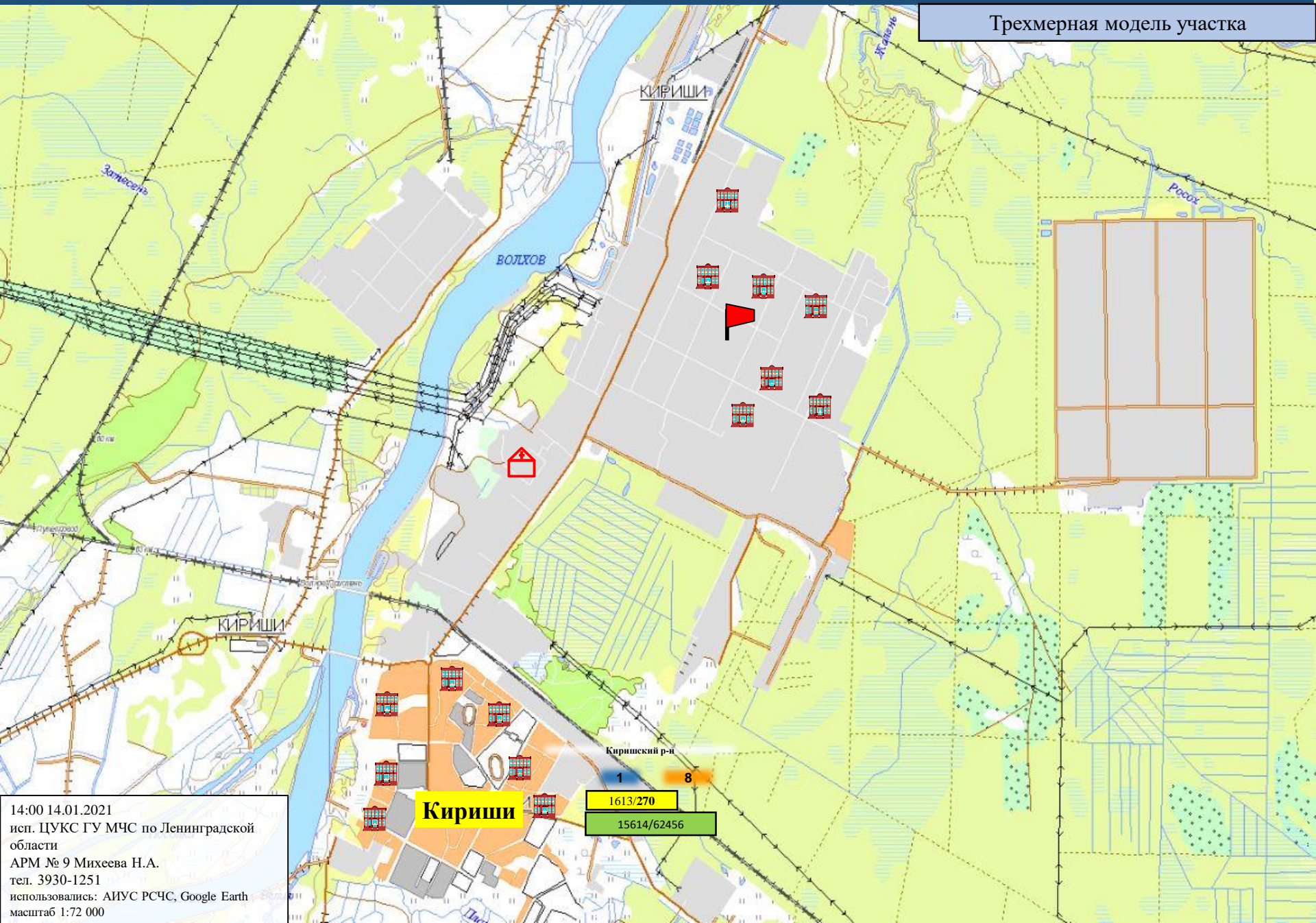
Волхов

Волховский р-н
1 8
1463/276 70%
22543/90174

- Условные обозначения**
- количество осадков, мм
 - порывы ветра, м/с
 - пожарно-спасательные формирования
 - социально-значимый объект
 - больница
 - линии электропередач 110 кВт
 - протяженность ЛЭП/ТП (шт.)
 - кол-во домов /населения
 - износ электроэнергетических систем
 - муниципальное образование

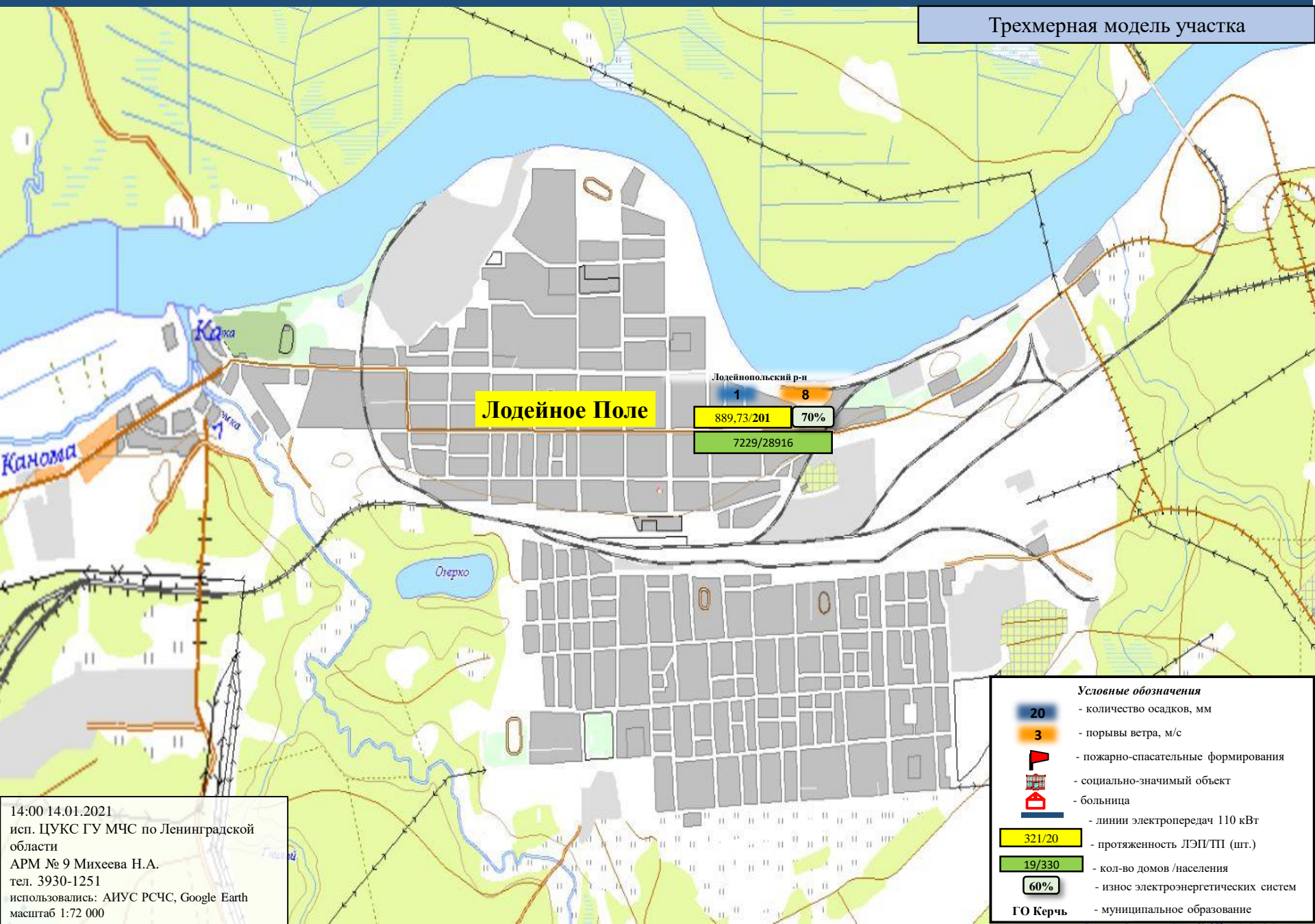
14:00 14.01.2021
исп. ЦУКС ГУ МЧС по Ленинградской области
АРМ № 9 Михеева Н.А.
тел. 3930-1251
использовались: АИУС РСЧС, Google Earth
масштаб 1:72 000

Трехмерная модель участка



14:00 14.01.2021
исп. ЦУКС ГУ МЧС по Ленинградской области
АРМ № 9 Михеева Н.А.
тел. 3930-1251
использовались: АИУС РСЧС, Google Earth
масштаб 1:72 000

1613/270
15614/62456



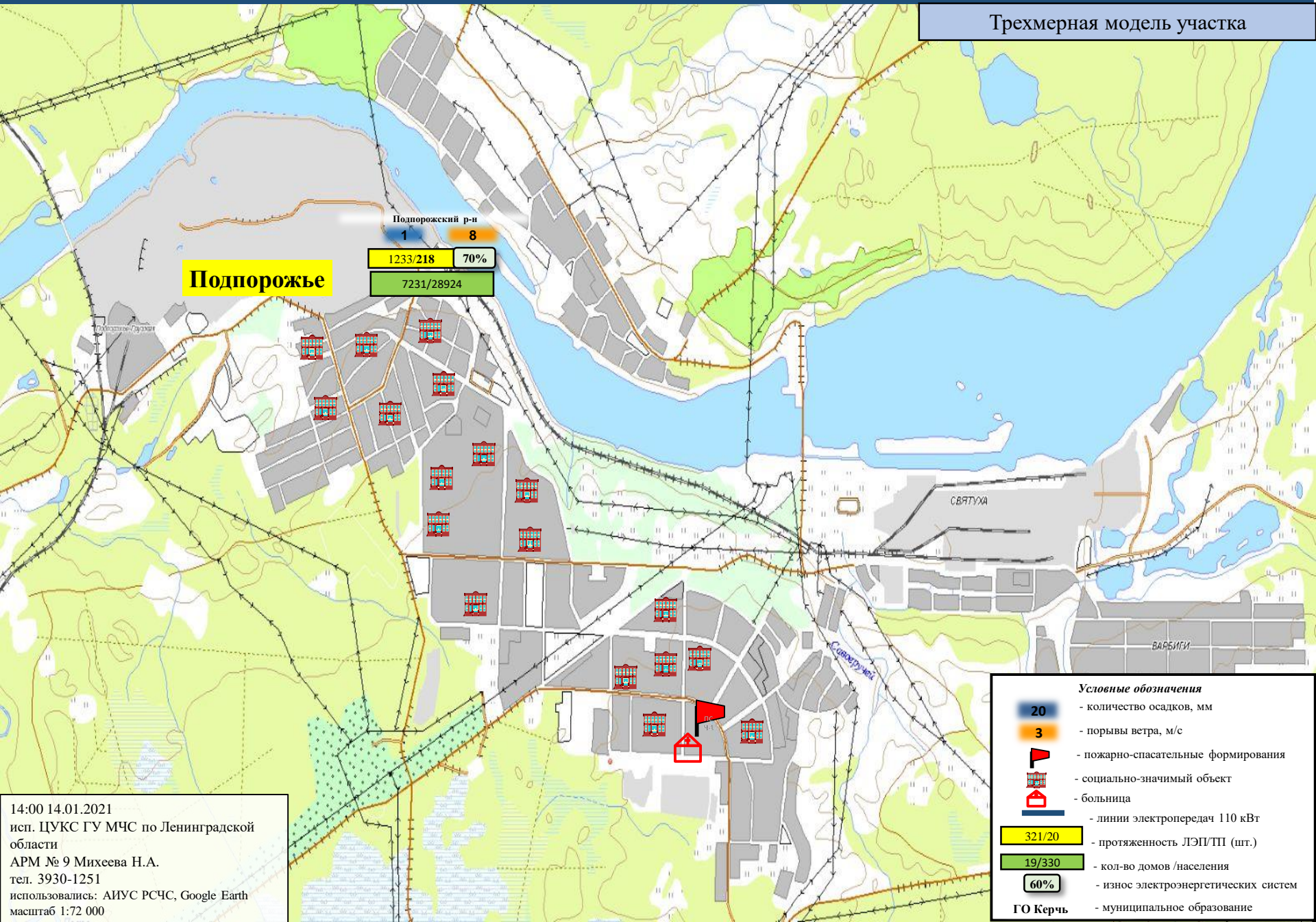
Лодейное Поле

Лодейнопольский р-н
1 8
889,73/201 70%
7229/28916

- Условные обозначения**
- 20 - количество осадков, мм
 - 3 - порывы ветра, м/с
 - 🚒 - пожарно-спасательные формирования
 - 🏠 - социально-значимый объект
 - 🏥 - больница
 - ⚡ - линии электропередач 110 кВТ
 - 321/20 - протяженность ЛЭП/ТП (шт.)
 - 19/330 - кол-во домов /населения
 - 60% - износ электроэнергетических систем
 - ГО Керчь - муниципальное образование

14:00 14.01.2021
исп. ЦУКС ГУ МЧС по Ленинградской области
АРМ № 9 Михеева Н.А.
тел. 3930-1251
использовались: АИУС РСЧС, Google Earth
масштаб 1:72 000

Трехмерная модель участка



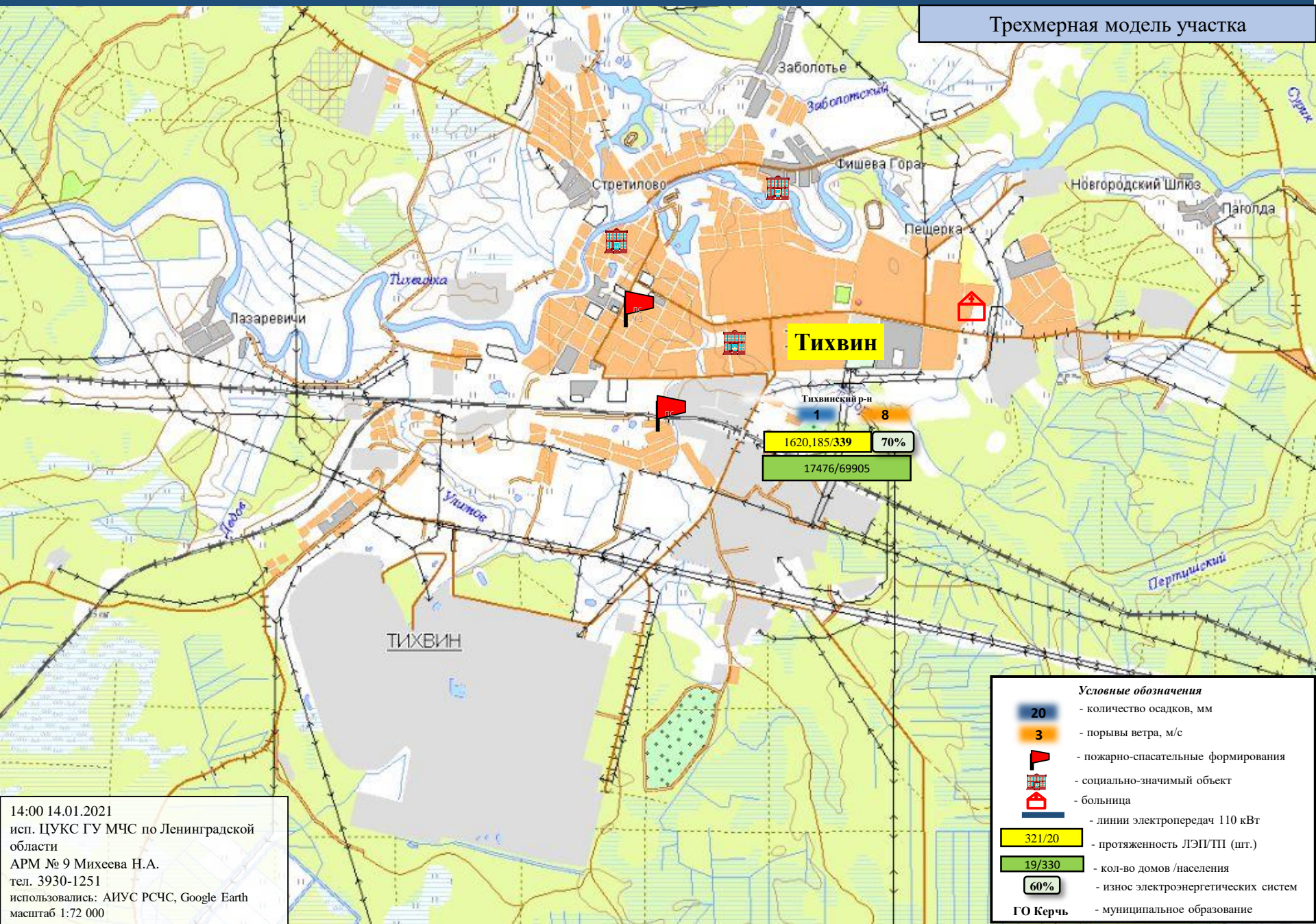
Подпорожье

Подпорожский р-н
1 8
1233/218 70%
7231/28924

- Условные обозначения**
- количество осадков, мм
 - порывы ветра, м/с
 - пожарно-спасательные формирования
 - социально-значимый объект
 - больница
 - линии электропередач 110 кВТ
 - протяженность ЛЭП/ТП (шт.)
 - кол-во домов /населения
 - износ электроэнергетических систем
 - муниципальное образование

14:00 14.01.2021
исп. ЦУКС ГУ МЧС по Ленинградской области
АРМ № 9 Михеева Н.А.
тел. 3930-1251
использовались: АИУС РСЧС, Google Earth
масштаб 1:72 000

Трехмерная модель участка



1620,185/339 70%
17476/69905

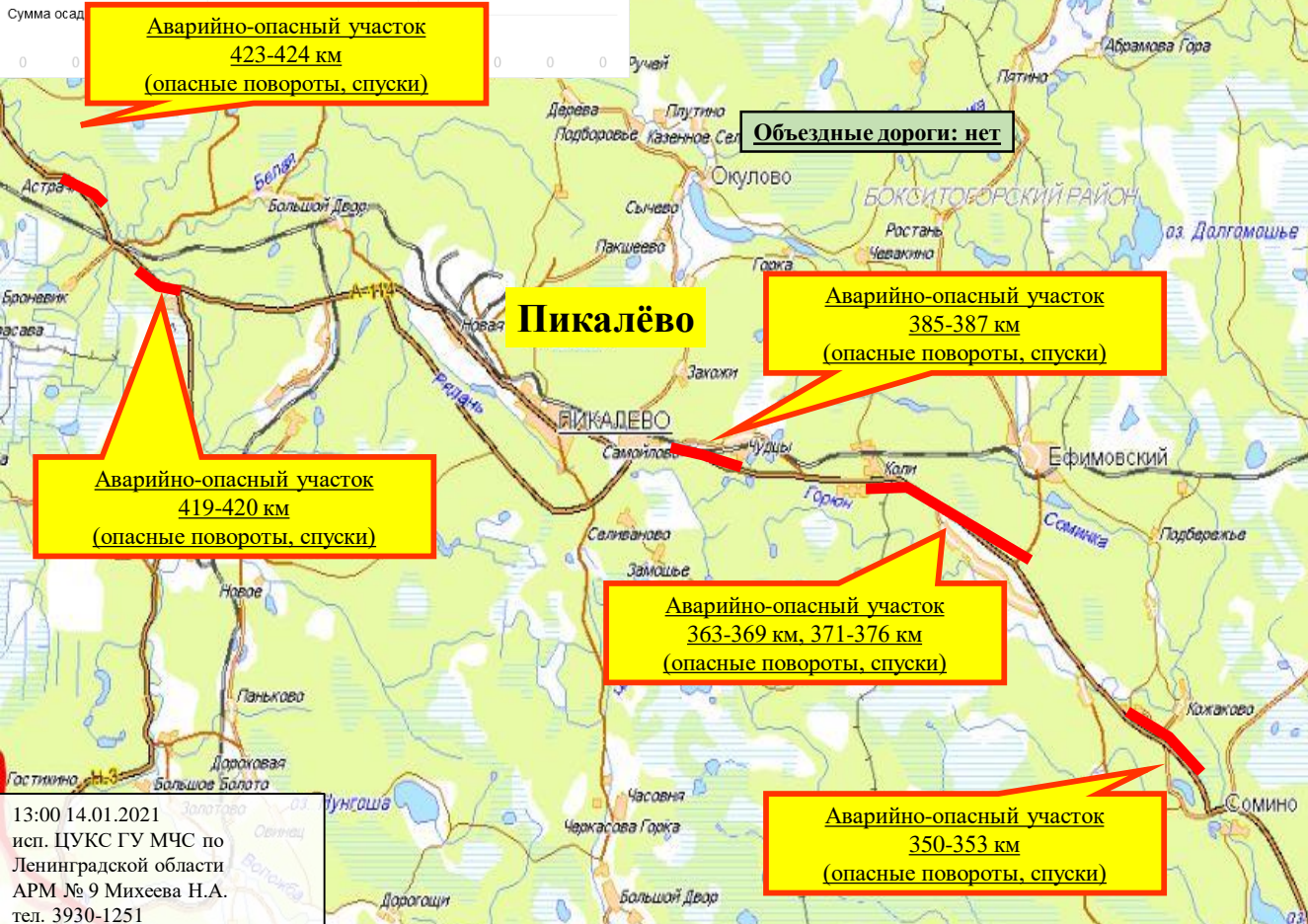
- Условные обозначения**
- 20 - количество осадков, мм
 - 3 - порывы ветра, м/с
 - пожарно-спасательные формирования
 - социально-значимый объект
 - больница
 - линии электропередач 110 кВТ
 - 321/20 - протяженность ЛЭП/ТП (шт.)
 - 19/330 - кол-во домов /населения
 - 60% - износ электроэнергетических систем
 - ГО Керчь** - муниципальное образование

14:00 14.01.2021
исп. ЦУКС ГУ МЧС по Ленинградской области
АРМ № 9 Михеева Н.А.
тел. 3930-1251
использовались: АИУС РСЧС, Google Earth
масштаб 1:72 000

Прогноз метеоявлений

Чт, 14 янв				Пт, 15 янв				Сб, 16 янв			
Ночь	Утро	День	Вечер	Ночь	Утро	День	Вечер	Ночь	Утро	День	Вечер
-19	-20	-22	-25	-25	-25	-22	-22	-23	-23	-19	-21
Максимальная скорость ветра, м/с											
3	3	7	6	6	5	5	4	3	4	5	5
Сумма осад											
0	0	0	0	0	0	0	0	0	0	0	0

Трехмерная модель участка



КМ 375+268 А/Д А-114 ВОЛОГДА-НОВАЯ ЛАДОГА (ЧУДЦЫ)

Состояние погоды на 2021-01-14 13:34:57
 Температура воздуха: -21.3 °С
 Влажность воздуха: 82 %
 Ветер: нет данных, 0.1 м/с
 Осадки: без осадков

Данные ВК на 2021-01-14 13:33:03



Условные обозначения

- больница
- социально-значимый объект
- пожарно-спасательные формирования
- аварийно – опасный участок дороги
- объездная дорога

13:00 14.01.2021
 исп. ЦУКС ГУ МЧС по Ленинградской области
 АРМ № 9 Михеева Н.А.
 тел. 3930-1251
 использовались: АИУС РСЧС

Прогноз метеоявлений

Чт, 14 янв				Пт, 15 янв				Сб, 16 янв			
Ночь	Утро	День	Вечер	Ночь	Утро	День	Вечер	Ночь	Утро	День	Вечер
-25	-24	-27	-25	-25	-24	-23	-21	-23	-24	-21	-26
Максимальная скорость ветра, м/с											
3	4	9	8	7	6	8	6	6	5	5	3
Сумма осадков, мм											
0	нд	нд	0	0	0,1	0,5	0,2	0,1	0	0	0

Трехмерная модель участка

Аварийно-опасный участок
231-232 км
(круглые повороты)

Лодейное Поле

Аварийно-опасный участок
202-204 км
(круглые повороты)

Аварийно-опасный участок
179-181 км, 183-185 км, 190-191 км
(круглые повороты)

Объездная дорога: нет

КМ 211+044 А/Д Р-21 "КОЛА"

Состояние погоды на 2021-01-14 13:34:57
Температура воздуха: -24.8 °С
Влажность воздуха: 77 %
Ветер: нет данных, 2.4 м/с
Осадки: без осадков

Данные ВК на 2021-01-14 13:42:50



Условные обозначения

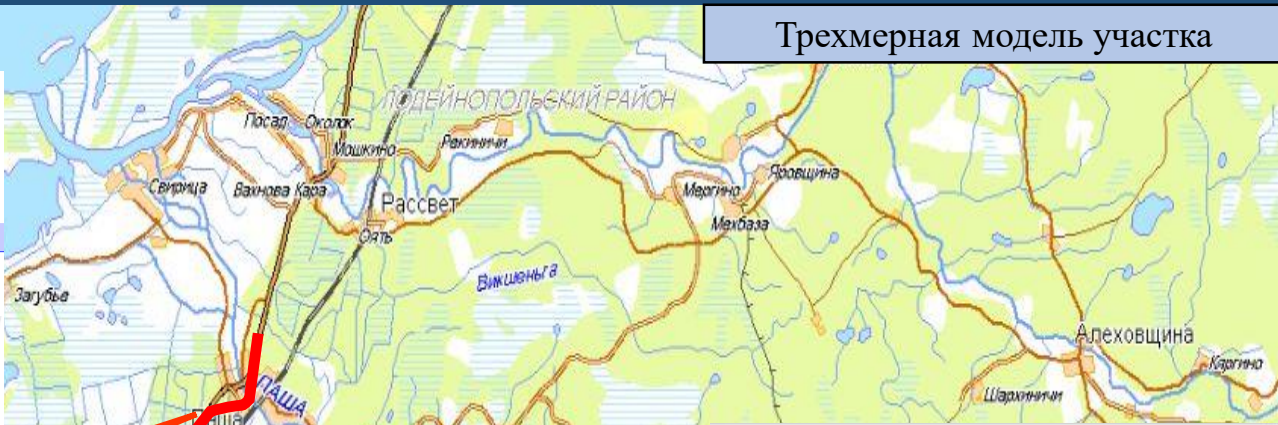
- больница
- социально-значимый объект
- пожарно-спасательные формирования
- аварийно – опасный участок дороги
- объездная дорога

14:00 14.01.2021
исп. ЦУКС ГУ МЧС по
Ленинградской области
АРМ № 9 Михеева Н.А.
тел. 3930-1251
использовались: АИУС РСЧС

Прогноз метеоявлений

Чт, 14 янв				Пт, 15 янв				Сб, 16 янв			
Ночь	Утро	День	Вечер	Ночь	Утро	День	Вечер	Ночь	Утро	День	Вечер
-25	-25	-23	-26	-27	-26	-23	-21	-21	-24	-22	-22
Максимальная скорость ветра, м/с											
3	4	7	6	5	5	6	5	4	4	5	6
Сумма осадков, мм											
0	нд	нд	0	0	0	0,1	1,1	0,4	0	0	0

Трехмерная модель участка



КМ 174+380 А/Д Р-21 "КОЛА"

Состояние погоды на 2021-01-14 13:34:57
 Температура воздуха: -22.9 °С
 Влажность воздуха: 70 %
 Ветер: нет данных, 3.2 м/с
 Осадки: без осадков

Данные ВК на 2021-01-14 13:43:01



Аварийно-опасный участок
 173-179 км
 (опасные повороты)

Аварийно-опасный участок
 159-160 км
 (опасные повороты)

Аварийно-опасный участок
 134-147 км
 (опасные повороты)

Аварийно-опасный участок
 132 км
 (опасные повороты)

Аварийно-опасный участок
 130 км
 (опасные повороты)

Объездные дороги: 235 км

Условные обозначения

- больница
- социально-значимый объект
- пожарно-спасательные формирования
- аварийно – опасный участок дороги
- объездная дорога

14:00 14.01.2021 Ладога
 исп. ЦУКС ГУ МЧС по
 Ленинградской области
 АРМ № 9 Михеева Н.А.
 тел. 3930-1251
 использовались: АИУС РСЧС