

14:00 17.09.2020
Исп. ЦУКС ГУ МЧС по Ленинградской области Михеева В.В.
тел. 3930-1251
Использовался АИУС-2030
Масштаб 1:2000000

Силы и средства спланированные для ликвидации последствий прохождения комплекса неблагоприятных метеоявлений на территории Ленинградской области

№	Субъект	РСЧС					МЧС России	
		Личный состав	Техника	из них от МРСК для восстановления энергоснабжения			Личный состав	Техника
				Количество бригад	Личный состав	Техника		
1	Ленинградская область	6145	2098	295	1182	411	385	171
Итого за субъекты СЭФО		6145	2098	295	1182	411	385	171

Условные обозначения

- прогноз нарушения ЛЭП
- линии электропередач 110 кВТ
- 321/20 - протяженность ЛЭП/ТП (шт.)
- 159/10 - кол-во домов /населения
- 60% - износ электроэнергетических систем
- Тымовский - муниципальное образование

Ленинградская область

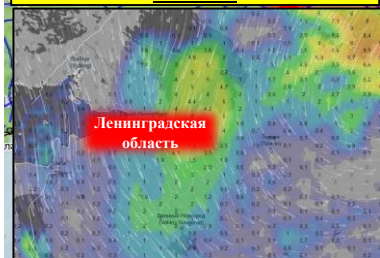
Прогноз по нарушению энергоснабжения

Районов и ГО, шт.	18
Населенных пунктов, шт.	2578
Жилых домов, шт.	72150
Населения, чел.	1847867

ПРОГНОЗ ПРОХОЖДЕНИЯ НЕБЛАГОПРИЯТНЫХ МЕТЕОЯВЛЕНИЙ ПО ТЕРРИТОРИИ ЛЕНИНГРАДСКОЙ ОБЛАСТИ НА 18.09.2020

ПРОГНОЗ ВЫПАДЕНИЯ ОСАДКОВ 18.09.2020

ПРОГНОЗ ВЕТРОВОЙ НАГРУЗКИ 18.09.2020



Ленинградская область Прогноз по нарушению энергоснабжения	
Районов, шт.	18
Населенных пунктов, шт.	2578
Жилых домов, шт.	72150
Населения, чел.	1847867

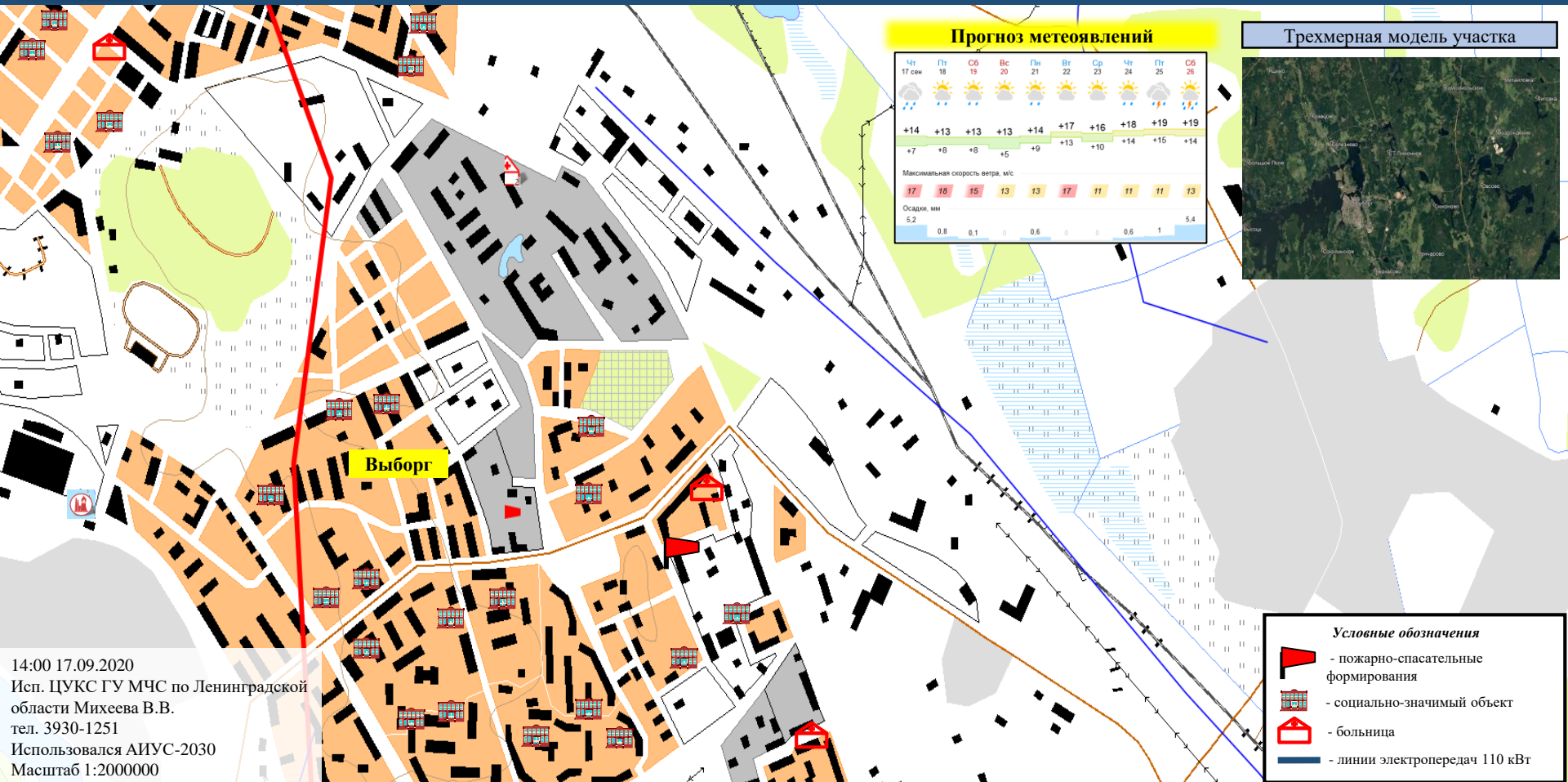
По прогнозу ФГБУ "Северо-Западное УГМС": ночью и утром 18.09 в большинстве районов Ленинградской области дожди, местами сильные; днем местами порывы ветра 15-20 м/с, ночью и утром в прибрежных районах порывы 18-23 м/с

Силы и средства спланированные для ликвидации последствий прохождения комплекса неблагоприятных метеоявлений на территории Северо-Западного федерального округа

№	Субъект	РСЧС						МЧС России		Дорожные службы	
		Личный состав	Техника	из них от МРСК для восстановления энергоснабжения			Личный состав	Техника	Личный состав	Техника	
				Количество бригад	Личный состав	Техника					
СЕВЕРО-ЗАПАДНЫЙ ФЕДЕРАЛЬНЫЙ ОКРУГ											
2	Ленинградская область	6145	2098	295	1182	411	385	411	385	411	
Итого за субъекты СЗФО		6145	2098	295	1182	411	385	411	385	411	



14:00 17.09.2020
Исп. ЦУКС ГУ МЧС по Ленинградской области Михеева В.В.
тел. 3930-1251
Использовался АИУС-2030
Масштаб 1:2000000

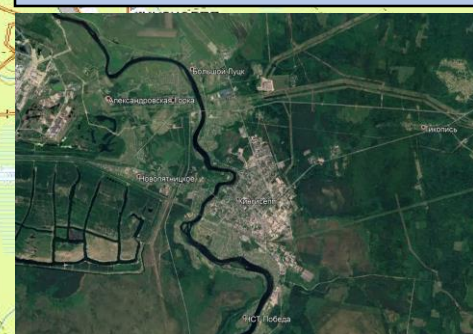


14:00 17.09.2020
 Исп. ЦУКС ГУ МЧС по Ленинградской области Михеева В.В.
 тел. 3930-1251
 Использовался АИУС-2030
 Масштаб 1:2000000

Прогноз метеоявлений

Чт 17 сен	Пт 18	Сб 19	Вс 20	Пн 21	Вт 22	Ср 23	Чт 24	Пт 25	Сб 26
+16	+12	+13	+13	+15	+17	+19	+22	+22	+24
+9	+8	+10	+7	+11	+12	+10	+14	+15	+17
Максимальная скорость ветра, м/с									
16	16	15	10	11	16	9	11	11	15
Осадки, мм									
22.2	3	0.1	0.1	1.2	0	0	1	0.4	1.2

Трёхмерная модель участка



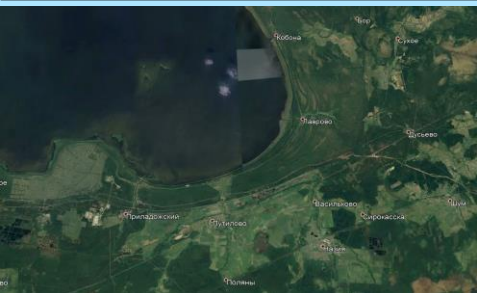
Кингисепп

Условные обозначения

- пожарно-спасательные формирования
- социально-значимый объект
- больница
- линии электропередач 110 кВт

14:00 17.09.2020
Исп. ЦУКС ГУ МЧС по Ленинградской области Михеев В.В.
тел. 3930-1251
Использовался АИУС-2030
Масштаб 1:2000000

Трехмерная модель участка



Прогноз метеоявлений

Чт 17 сен	Пт 18	Сб 19	Вс 20	Пн 21	Вт 22	Ср 23	Чт 24	Пт 25	Сб 26
+16	+11	+13	+13	+14	+16	+19	+22	+21	+22
+9	+8	+8	+5	+9	+9	+10	+12	+15	+16
Максимальная скорость ветра, м/с									
9	20	15	11	12	19	13	6	9	17
Осадки, мм									
25,4	15,7	0,4	0,1	0,5	0,1	0	0	0,4	0

Аварийно-опасный участок
60 км
(крутые повороты, спуски)

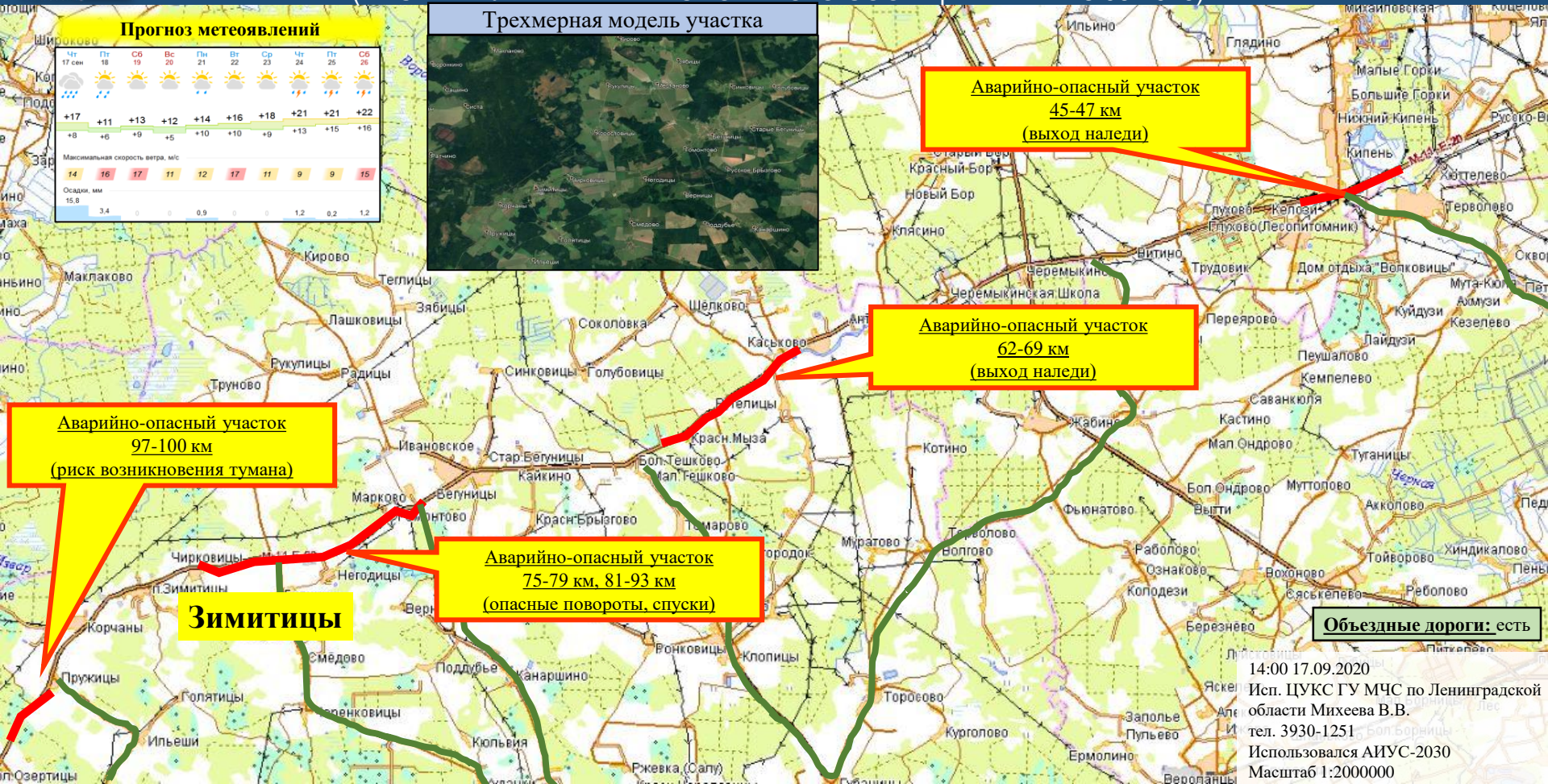
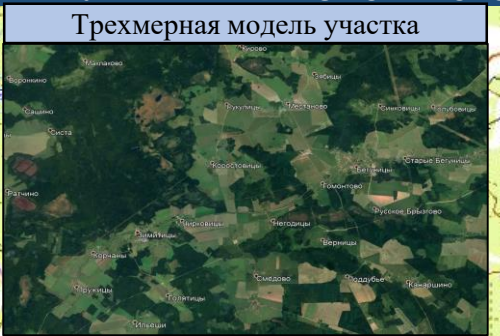
Аварийно-опасный участок
88-93 км
(крутые повороты, спуски)

Аварийно-опасный участок
82-83 км
(крутые повороты, спуски)

Путилово

- Условные обозначения**
- Участок автодороги с повышенным риском возникновения ДТП, нарушением движения
 - Объездная дорога
 - Населенный пункт

14:00 17.09.2020
Исп. ЦУКС ГУ МЧС по Ленинградской области Михеев В.В.
тел. 3930-1251
Использовался АИУС-2030
Масштаб 1:2000000



Аварийно-опасный участок
45-47 км
(выход наледи)

Аварийно-опасный участок
62-69 км
(выход наледи)

Аварийно-опасный участок
97-100 км
(риск возникновения тумана)

Аварийно-опасный участок
75-79 км, 81-93 км
(опасные повороты, спуски)

Зимитицы

Объездные дороги: есть

14:00 17.09.2020
Исп. ЦУКС ГУ МЧС по Ленинградской области Михеев В.В.
тел. 3930-1251
Использовался АИУС-2030
Масштаб 1:2000000