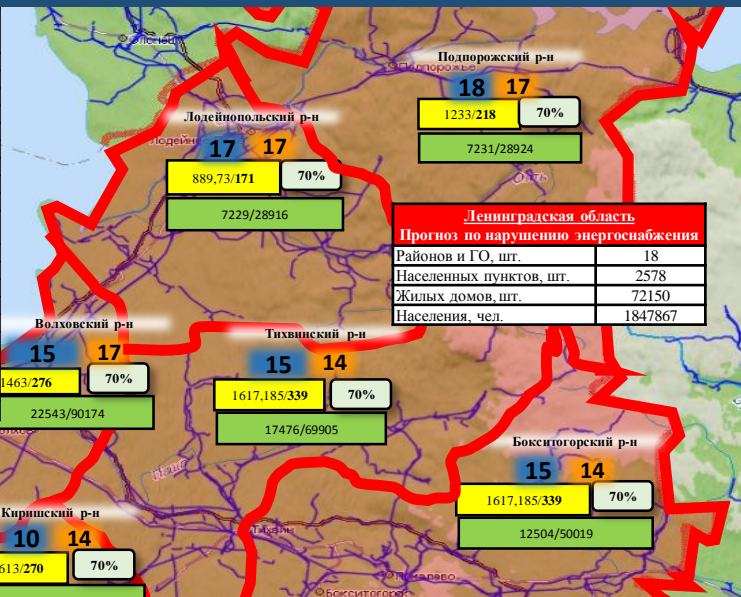


Район	ОГ	Силы и средства	Режим ф-ий	
		чел.	ед. техн.	
Бокситогорский	1	340	120	ПГ
Волоsovский	1	320	110	ПГ
Волховский	1	390	160	ПГ
Вesеловский	1	400	100	ПГ
Выборгский	1	420	120	ПГ
Гатчинский	1	380	110	ПГ
Кингисепский	1	320	105	ПГ
Киришский	1	340	102	ПГ
Кировский	1	320	107	ПГ
Лодейнопольский	1	312	120	ПГ
Ломоносовский	0	310	98	ПГ
Лужский	1	340	102	ПГ
Подпорожский	1	350	106	ПГ
Приозерский	1	320	119	ПГ
Сланцевский	1	345	128	ПГ
Тихвинский	1	320	124	ПГ
Тосненский	1	308	162	ПГ
Сосновоборский ГО	1	310	105	ПГ
Итого	17	6145	2098	-



Ленинградская область	
Прогноз по нарушению энергоснабжения	
Районов и ГО, шт.	18
Населенных пунктов, шт.	2578
Жилых домов, шт.	72150
Населения, чел.	1847867

14:00 20.05.2020
Исп. ЦУКС ГУ МЧС по Ленинградской области Михеева В.В.
тел. 3930-1251
Использовался АИУС-2030
Масштаб 1:2000000

Силы и средства спланированные для ликвидации последствий прохождения комплекса неблагоприятных метеоявлений на территории Ленинградской области

№	Субъект	РСЧС						
		Личный состав	Техника	из них от МРСК для восстановления энергоснабжения			Личный состав	Техника
				Количество бригад	Личный состав	Техника		
1	Ленинградская область	6145	2098	295	1182	411	385	171
Итого за субъекты СЭФО		6145	2098	295	1182	411	385	171

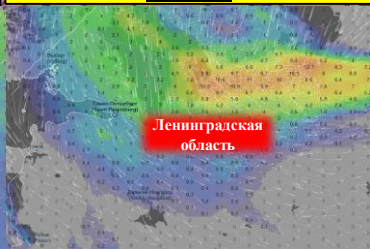
Условные обозначения

- прогноз нарушения ЛЭП
- линии электропередач 110 кВТ
- 321/20 - протяженность ЛЭП/ТП (шт.)
- 159/10 - кол-во домов /населения
- 60% - износ электроэнергетических систем
- Тымовский - муниципальное образование

ПРОГНОЗ УСИЛЕНИЯ ВЕТРА
21.05.2020



ПРОГНОЗ ВЫПАДЕНИЯ ОСАДКОВ
21.05.2020



Ленинградская область	
Прогноз по нарушению энергоснабжения	
Районов, шт.	18
Населенных пунктов, шт.	2578
Жилых домов, шт.	72150
Населения, чел.	1847867



По прогнозу ФГБУ "Северо-Западное УГМС": 21 мая в Ленинградской области местами сильные осадки, налипание мокрого снега, порывы ветра до 15-17 м/с.

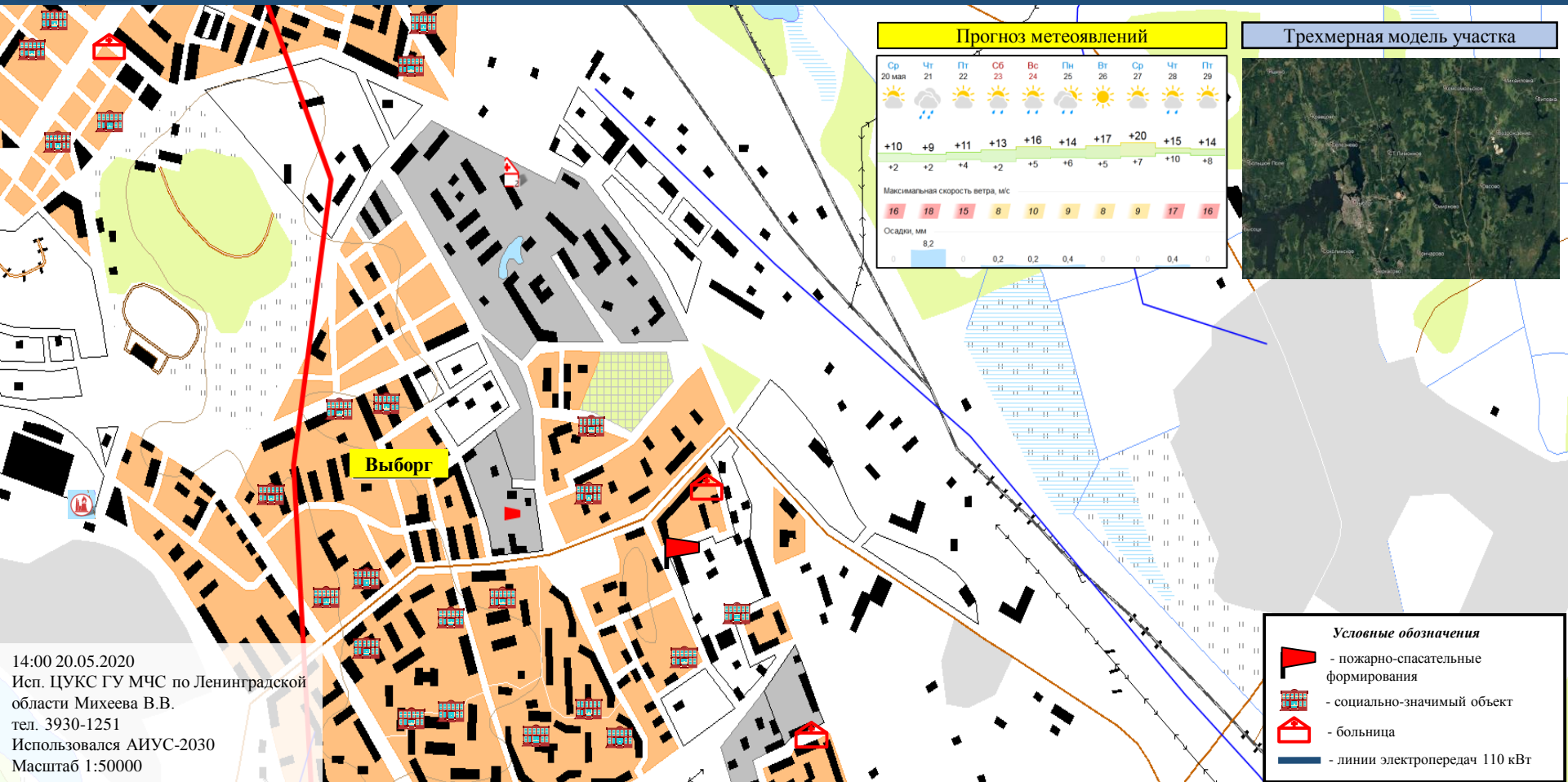
Силы и средства спланированные для ликвидации последствий прохождения комплекса неблагоприятных метеоявлений на территории Северо-Западного федерального округа

№	Субъект	РСЧС						МЧС России		Дорожные службы	
		Личный состав	Техника	из них от МРСК для восстановления энергоснабжения			Личный состав	Техника	Личный состав	Техника	
				Количество бригад	Личный состав	Техника					
2	Ленинградская область	6145	2098	295	1182	411	385	411	385	411	
Итого за субъекты СЗФО		23415	5821	420	2836	1047	763	1047	763	1047	

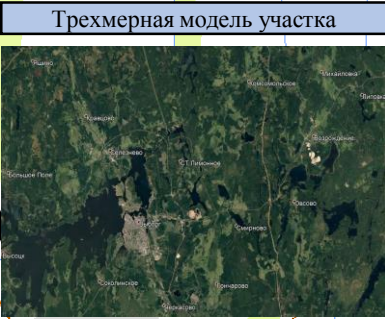
Прогноз метеоявлений







14:00 20.05.2020
Исп. ЦУКС ГУ МЧС по Ленинградской области Михеева В.В.
тел. 3930-1251
Использовался АИУС-2030
Масштаб 1:2000000

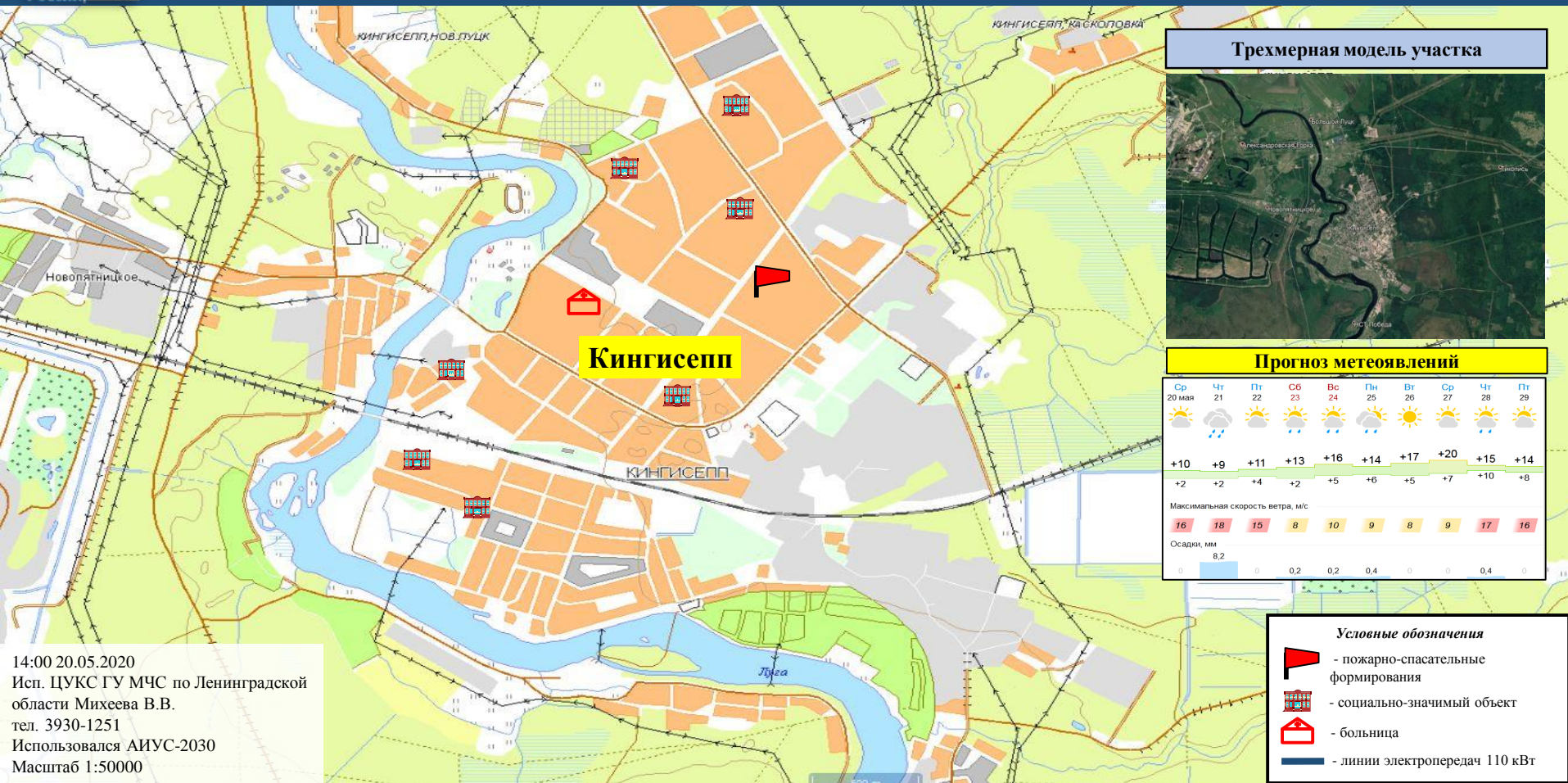


Прогноз метеоявлений										
Ср	Чр	Пт	Сб	Вс	Пн	Вт	Ср	Чр	Пт	Ср
20 мая	21	22	23	24	25	26	27	28	29	30
+10	+9	+11	+13	+16	+14	+17	+20	+15	+14	+14
+2	+2	+4	+2	+5	+6	+5	+7	+10	+8	+8
Максимальная скорость ветра, м/с										
16	18	15	8	10	9	8	9	17	16	16
Осадки, мм										
8,2			0,2	0,2	0,4	0	0	0,4	0	0



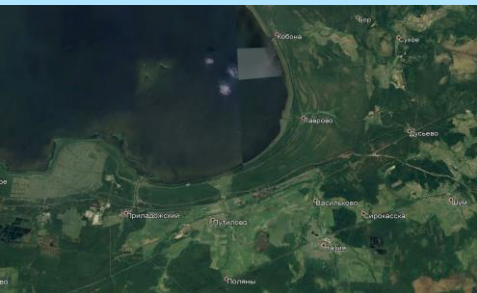
- Условные обозначения**
-  - пожарно-спасательные формирования
 -  - социально-значимый объект
 -  - больница
 -  - линии электропередач 110 кВТ

14:00 20.05.2020
 Исп. ЦУКС ГУ МЧС по Ленинградской области Михеева В.В.
 тел. 3930-1251
 Использовался АИУС-2030
 Масштаб 1:50000



14:00 20.05.2020
Исп. ЦУКС ГУ МЧС по Ленинградской области Михеева В.В.
тел. 3930-1251
Использовался АИУС-2030
Масштаб 1:50000

Трехмерная модель участка



Прогноз метеоявлений

Ср 20 мая	Чт 21	Пт 22	Сб 23	Вс 24	Пн 25	Вт 26	Ср 27	Чт 28	Пт 29
+10	+9	+11	+13	+16	+14	+17	+20	+15	+14
+2	+2	+4	+2	+5	+6	+5	+7	+10	+8
Максимальная скорость ветра, м/с									
16	18	15	8	10	9	8	9	17	16
Осадки, мм									
0	8,2	0	0,2	0,2	0,4	0	0	0,4	0

**Аварийно-опасный участок
60 км
(крутые повороты, спуски)**

Путилово

**Аварийно-опасный участок
82-83 км
(крутые повороты, спуски)**

**Аварийно-опасный участок
88-93 км
(крутые повороты, спуски)**

Условные обозначения

- Участок автодороги с повышенным риском возникновения ДТП, нарушением движения
- Объездная дорога
- Населенный пункт

14:00 20.05.2020
Исп. ЦУКС ГУ МЧС по Ленинградской области Михеева В.В.
тел. 3930-1251
Использовался АИУС-2030
Масштаб 1:50000

