

Ленинградская область код **47**

Филиал ГУП «ЛЕНОБЛИНВЕНТАРИЗАЦИЯ»
Волосовское БТИ

ТЕХНИЧЕСКИЙ ПАСПОРТ

на **Дом культуры**

назначение **культурно-просветительское**

использование **культурно-просветительское**

адрес объекта **Ленинградская область**

или **Волосовский район**

местоположение **Калитинское сельское поселение
пос.Калитино**

Составлен по состоянию на **3 февраля 2011г.**

Реестровый номер

Кадастровый (условный) номер

Инвентарный номер

10567

Год постройки:

Год ввода в эксплуатацию: 1989

Форма технического паспорта
утверждена приказом начальника
ГУ «Леноблинвентаризация»
от 15.07.2002 г. № 27

I. Сведения о принадлежности

Дата регистрации	Наименование организации	Документы, устанавливающие право собственности	Долевое участие
	МО Калитинское сельское поселение		целое

II. Учет запрещений и арестов

НАЛОЖЕНО	СНЯТО

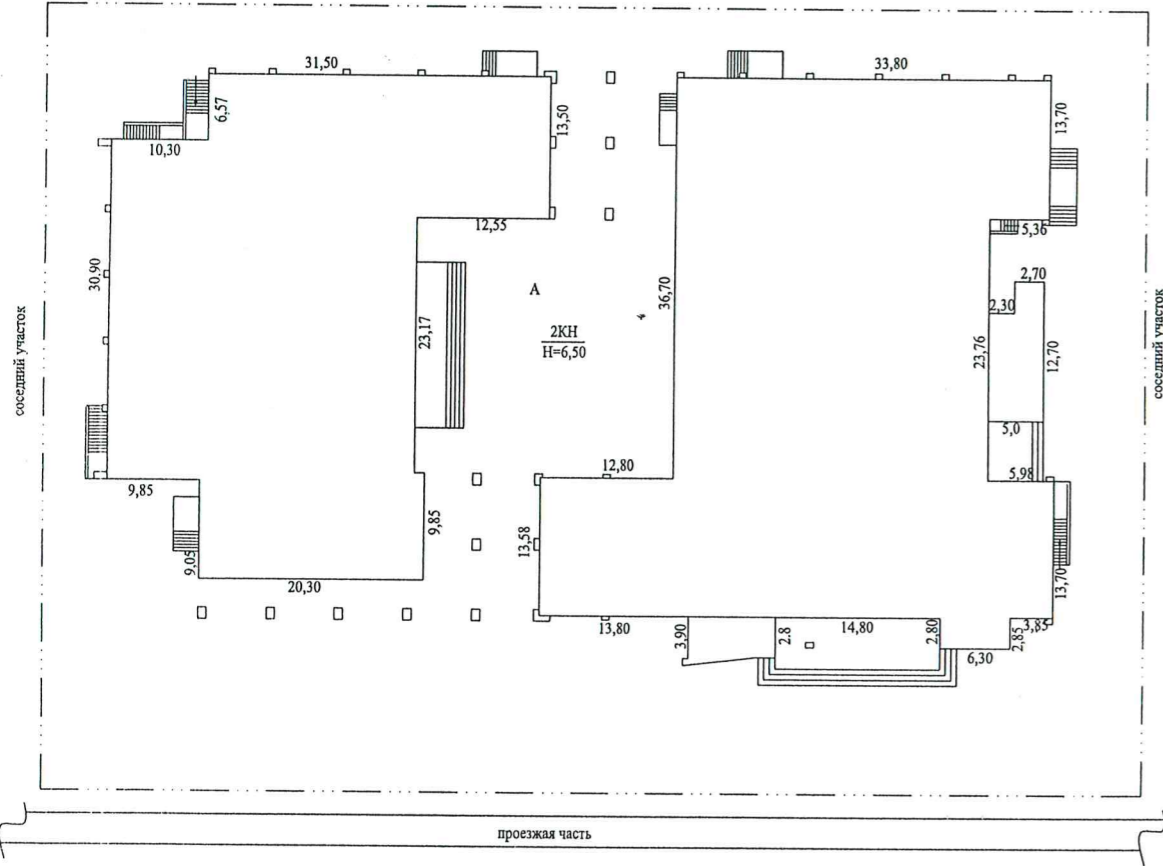
III. Общие сведения

- | | | | |
|---|------------------|---|--------------|
| 1. Серия, тип проекта | ___. | 11. Площадь квартир*, кв.м | ___. |
| 2. Число этажей:
надземных: <u>2.</u>
подземных: <u>1 (подвал).</u> | | 12. Год ввода в эксплуатацию | <u>1989.</u> |
| 3. Площадь застройки, кв.м | <u>7007,3.</u> | 13. Год последнего капремонта | ___. |
| 4. Объем здания, куб.м | <u>37148.</u> | 14. Стоимость восстановительная
в ценах 1969г., руб. | |
| 5. Общая площадь, кв.м | <u>6068,6</u> ✓ | 15. Стоимость действительная
в ценах 1969г., руб. | |
| 6. Площадь, кв.м | <u>4492,9</u> ✓ | 16. Балансовая стоимость, руб. | ___. |
| 7. Основная площадь, кв.м | <u>3432,0.</u> ✓ | 17. Физический износ, % | <u>20.</u> |
| 8. Площадь балконов кв.м | <u>63,3</u> | 18. Эксплуатационная организация | |
| 9. Число лестниц | <u>8.</u> | | |
| 10. Уборочная площадь
лестничных клеток, кв.м | <u>301,8.</u> | | |

* соответствует определению общей площади жилых помещений, используемому в Жилищном Кодексе РФ (статья 15 пункт 5)



соседний участок



РФ	филиал ГУП "Леноблинвентаризация" Волосовское БТИ		инв. №
лист №	Схема земельного участка п.Калитино		
Дата	ФИО		Подпись
03.02.11.	Исполнитель	Кунова В.В.	<i>Кунова В.В.</i>
14.2.11	Проверил	Муравьева Е.М.	<i>Муравьева Е.М.</i>

2

IV. Общая стоимость в ценах текущего года, руб

Основные строения		Служебные постройки		Сооружения		ВСЕГО	
Восстано- вительная	Действит ельная	Восстано- вительная	Действит ельная	Восстано- вительная	Действит ельная	Восстано- вительная	Действит ельная

V. Уборочная площадь земельного участка, кв.м

Всего	Дворовая территория							Уличный тротуар			Арочные проезды			
	в том числе							Всего	в том числе		Всего	в том числе		
	асфальт. покрытие		прочие замощения	площадь оборудов		грунт	зеленые насаждения		асфальт	зеленые насаждения		грунт	асфальт	прочие покрытия
проезд	тротуар	детские		спортивн.	асфальт			зеленые насаждения			асфальт			
1	2	3	4	5	6	7	8	9	10	11	12	13	14	15

VI. Благоустройство площади строения*

1	Площадь, кв.м										Количество			
	Электро- освещение	Водопровод	Канализация	Отопление		Горячее водоснабжение	Ванны и души	Газоснабжение	Напольные электроплиты	Телефон	Лифтов		мусоропроводов	
				центральное	печное						грузо- пассажирских	пассажирских		
2	3	4	5	6	7	8	9	10	11	12	13	14		
Всего	4492,9	4492,9	4492,9	4492,9										

* Разделы VII (Распределение площади квартир жилого здания по числу комнат), VIII (Распределение площади квартир жилого здания с учетом архитектурно – планировочных особенностей), IX (Распределение площади нежилых помещений), XVI (Подсчет стоимости 1 кв.м площади квартиры) для нежилых строений, не имеющих в своем составе жилых помещений, не заполняются.

Х. Экспликация к поэтажному плану дома (здания)

Литера	Этаж	Номер помещения, квартиры	Номер по плану	Назначение частей помещения	Формула подсчета площадей по внутреннему обмеру	Общая площадь, кв.м	в том числе			Высота помещения по внутр. обмеру, м	Самовол. переоборудов. площадь, кв.м	Примечание
							площадь, кв.м	из нее				
								основная, кв.м	вспомогательная, кв.м			
1	2	3	4	5	6	7	8	9	10	11	12	13
а	под	1		дом культуры								
				лестница	$1,70*2,56+(2,56+3,56)/2*4,78+1,28*2,7+0,88*3,56$	25,6						
			1	подвал	$7,0*1,7$	11,9				4,20		
			2	подвал	$30,95*2,55+4*11,4+2,60*4,20$	135,4						
			3	подвал	$5,45*8,30$	45,2						
			4	подвал	$4,20*2,85$	12,0						
			5	подвал	$2,40*4,4+6*2,40+1,42*2,40+6,25*2,10+4,1*2,3$	74,9						
			6	подвал	$5,40*3,35$	18,1						
			7	подвал	$6,50*2,70$	17,6						
			8	подвал	$2,7*2,60$	7,0						
			9	подвал	$2,60*3,60$	9,4						
			10	подвал	$29,8*17,7-3,4*14,3-5,4*3,7-0,6*0,7*2-6,8*5,6-3,55*5,40$	400,8						
			11	подвал	$3,3*3,85$	12,7						
			12	подвал	$5,30*3,20$	17,0						
			13	подвал	$2,8*3,3$	9,2						
			14	подвал	$5*3,25$	16,3						
			15	подвал	$1,7*2,55$	4,3						
			16	подвал	$3,55*2,55$	9,1						
			17	подвал	$7,25*1,55+6*2,10+0,8*6,0$	28,6						
			18	подвал	$2,7*3,55$	9,6						
			19	подвал	$4*3,55$	14,2						
			20	подвал	$3,7*7,10+6,2*8,8$	80,8						
			21	подвал	$5,4*16,7$	90,2						
			22	подвал	$1,5*5,7$	8,6						
			23	подвал	$5*5,55$	27,8						
			24	подвал	$2,6*3,6+1,1*3,3$	13,0						
			25	подвал	$11,2*2,30-0,6*4,6$	23,0						
			26	подвал	$6,6*4,5-0,6*4,60$	26,9						
			27	подвал	$2,60*3,6$	9,4						
			28	подвал	$25,08*2,40$	60,2						
			29	подвал	$3*3+3,8*5,1+2*4,78-1*1,5$	36,4						
			30	подвал	$3,10*2,10$	6,5						

Литера

Литера	Этаж	Номер помещения, квартиры	Номер по плану	Назначение частей помещения	Формула подсчета площадей по внутреннему обмеру	Общая площадь, кв.м	в том числе			Высота помещения по внутр. обмеру, м	Самовол. переоборудов. площадь, кв.м	Примечание
							площадь, кв.м	из нее				
								основная, кв.м	вспомогательная, кв.м			
1	2	3	4	5	6	7	8	9	10	11	12	13
			31	подвал	$3,10*2,55+0,9*1,2$	9,0						
			32	подвал	$2,6*3,0$	7,8						
			33	подвал	$2,6*3,50$	9,1						
			34	подвал	$6,4*5,6-0,85*3,10$	33,2						
			35	подвал	$2,5*1,7$	4,3						
			36	подвал	$2,70*2,45$	6,6						
			37	подвал	$20,60*8,40+3*2,40*2-1,5*4,52$	180,7						
					Итого по под этажу	1512,4						
А	1	1		дом культуры								
			1	холл	$11,50*20,4-2,47*0,2*2-2,7*0,75*2-0,4*0,4*2$	229,2	229,2	229,2				
			2	зал	$18,54*11,50$	213,2	213,2	213,2				
			3	тамбур	$2,8*1,6$	4,5	4,5		4,5			
			4	помещение	$8,55*12,05-1,7*5,90$	93,0	93,0	93,0				
			5	коридор	$1,60*2,61$	4,2	4,2		4,2			
			6	помещение	$6,90*2,7$	18,6	18,6	18,6				
			7	помещение	$3,10*5,0$	15,5	15,5	15,5				
			8	помещение	$3,90*6,8$	26,5	26,5	26,5				
			9	помещение	$1,90*3,10$	5,9	5,9		5,9			
			10	коридор	$1,15*7,37+1,45*4,88+1,35*1,8+0,94*1,23+1,17*2,42+1,3*2,57+2,1*2,03$	29,6	29,6		29,6			
			11	помещение	$4,0*2,40$	9,6	9,6	9,6				
			12	помещение	$2,4*3,94$	9,5	9,5	9,5				
			13	тамбур	$1,32*2,03$	2,7	2,7		2,7			
			14	помещение	$2,60*3,07$	8,0	8,0		8,0			
			15	коридор	$0,8*1,80$	1,4	1,4		1,4			
			16	туалет	$0,8*1,3$	1,0	1,0		1,0			
			17	помещение	$0,8*3,20$	2,6	2,6		2,6			
			18	помещение	$2,84*3,10-1,80*1,1$	6,8	6,8		6,8			
			19	помещение	$1,0*1,7$	1,7	1,7		1,7			
			20	помещение	$1,67*3,10$	5,2	5,2		5,2			
			21	коридор	$1,40*10,48+2*1,31$	17,3	17,3		17,3			
			22	кабинет	$6,20*3,90$	24,2	24,2	24,2				
			23	кабинет	$2,8*3,90$	10,9	10,9	10,9				
			24	кабинет	$2,80*3,90$	10,9	10,9	10,9				
			25	коридор	$1,18*0,92$	1,1	1,1		1,1			

Литера	Этаж	Номер помещения, квартиры	Номер по плану	Назначение частей помещения	Формула подсчета площадей по внутреннему обмеру	Общая площадь, кв.м	в том числе			Высота помещения по внутр. обмеру, м	Самовол. переоборудов. площадь, кв.м	Примечание	
							площадь, кв.м	из нее					
								основная, кв.м	вспомогательная, кв.м				
1	2	3	4	5	6	7	8	9	10	11	12	13	
			26	коридор	1,45*0,92	1,3	1,3		1,3				
			27	туалет	0,92*1,31	1,2	1,2		1,2				
			28	туалет	1,37*0,87	1,2	1,2		1,2				
			29	коридор	1,37*1,5	2,1	2,1		2,1				
			30	коридор	1,20*1,37	1,6	1,6		1,6				
			31	кабинет	3,90*2,90	11,3	11,3	11,3					
			32	кабинет	5,70*5,5	31,4	31,4	31,4					
			33	помещение	7,10*5,70	40,5	40,5	40,5					
			34	зал	$14,50*8,54+((11,25+12,45)/2*3,65)+((12,45+17,92)/2*2,2)+17,92*18,19+6,5*2-1,9*1,8*2$	532,6	532,6	532,6					
			35	помещение	1,23*2,41	3,0	3,0		3,0				
			36	помещение	1,04*5,86	6,1	6,1		6,1				
			37	тамбур	2,30*2,70	6,2	6,2		6,2				
			38	тамбур	2,30*2,30	5,3	5,3		5,3				
			39	тамбур	2,3*3,06	7,0	7,0		7,0				
			40	коридор	1,4*3,60	5,0	5,0		5,0				
			41	туалет	3,80*3,60	13,7	13,7		13,7				
			42	туалет	3,70*3,60	13,3	13,3		13,3				
			43	коридор	3,60*1,65	5,9	5,9		5,9				
			44	помещение	2,70*5,62	15,2	15,2	15,2					
			45	помещение	8,60*8,40	72,2	72,2	72,2					
			46	спортзал	29,60*17,7-0,26*0,68*8	522,5	522,5	522,5					
			47	коридор	$5,60*5,80+1,51*14,8+2,60*3,40$	63,7	63,7		63,7				
			48	помещение	$5,5*6,90+2*1,88$	41,7	41,7	41,7					
			49	душевая	3,20*2	6,4	6,4		6,4				
			50	подсобная	1,30*3,2	4,2	4,2		4,2				
			51	туалет	0,88*1,23	1,1	1,1		1,1				
			52	помещение	5,80*5,5	31,9	31,9	31,9					
			53	помещение	$5,5*7,40+1,53*1,83$	43,5	43,5	43,5					
			54	подсобная	$1,21*2,7+1,12*2,06$	5,6	5,6		5,6				
			55	душевая	2,70*2,0	5,4	5,4		5,4				
			56	тамбур	2,2*2,60	5,7	5,7		5,7				
			57	кабинет	2,50*3,90	9,8	9,8	9,8					
			58	кабинет	$3,90*3,10-2,2*2,0$	7,7	7,7	7,7					
			59	подсобная	2,05*1,85	3,8	3,8		3,8				
			60	помещение	2,80*3,90	10,9	10,9	10,9					
			61	коридор	1,32*1,40	1,8	1,8		1,8				

Литера

Литера	Этаж	Номер помещения, квартиры	Номер по плану	Назначение частей помещения	Формула подсчета площадей по внутреннему обмеру	Общая площадь, кв.м	в том числе			Высота помещения по внутр. обмеру, м	Самовол. переоборудов. площадь, кв.м	Примечание
							площадь, кв.м	из нее				
								основная, кв.м	вспомогательная, кв.м			
1	2	3	4	5	6	7	8	9	10	11	12	13
			62	коридор	1,25*1,32	1,7	1,7		1,7			
			63	туалет	1,32*0,85	1,1	1,1		1,1			
			64	туалет	0,9*1,42	1,3	1,3		1,3			
			65	коридор	1,42*1,26	1,8	1,8		1,8			
			66	коридор	1,42*1,34	1,9	1,9		1,9			
			67	помещение	2,80*3,90	10,9	10,9	10,9				
			68	коридор	4,65*2,88	13,4	13,4		13,4			
			69	помещение	3,0*2,70	8,1	8,1		8,1			
			70	туалет	2,68*2,90	7,8	7,8		7,8			
			71	зал	8,47*10,72+5,45*1,93+2,80*2,54+1*0,4+1*2,75-1,48*3,90-0,1*2,6	105,5	105,5	105,5				
			72	тамбур	1,51*1,12	1,7	1,7		1,7			
			73	тамбур	1,51*1,16	1,8	1,8		1,8			
			74	коридор	2,34*4,19+6*1,98	21,7	21,7		21,7			
			75	подсобная	1,80*2,70	4,9	4,9		4,9			
			76	подсобная	2,15*2,70	5,8	5,8		5,8			
			77	подсобная	6,10*3,43-1,20*3,4	16,8	16,8		16,8			
			78	подсобная	1,10*3,3	3,6	3,6		3,6			
			79	кабинет	3,70*8,50	31,5	31,5	31,5				
			80	кабинет	5,60*2,30	12,9	12,9	12,9				
				Итого по 1 этажу		2549,1	2549,1	2193,1	356,0			
А	2	1		дом культуры								
			81	холл	20,40*11,55-5,54*12,45-0,4*0,4	166,5	166,5	166,5		3,15		
			82	коридор	7,15*1,30-0,15*0,4	9,2	9,2		9,2			
			83	кабинет	2,50*3,80	9,5	9,5	9,5				
			84	кабинет	4,50*3,80	17,1	17,1	17,1				
			85	подсобная	1,58*3,88	6,1	6,1		6,1			
			86	кабинет	2,90*5,30	15,4	15,4	15,4				
			87	коридор	1,30*1,57	2,0	2,0		2,0			
			88	помещение	12,64*11,54	145,9	145,9	145,9				
			89	помещение	5,87*5,40	31,7	31,7	31,7				
			90	помещение	11,64*11,62	135,3	135,3	135,3				
			91	подсобная	3,30*1,1	3,6	3,6		3,6			
			92	помещение	6,01*5,0+1,21*2,65	33,3	33,3	33,3				
			93	коридор	2,66*5,27+5,75*6,70+1,38*3,80-0,1*0,4	57,7	57,7		57,7			
			94	туалет	3,50*2,07	7,2	7,2		7,2			

Литера	Этаж	Номер помещения, квартиры	Номер по плану	Назначение частей помещения	Формула подсчета площадей по внутреннему обмеру	Общая площадь, кв.м	в том числе			Высота помещения по внутр. обмеру, м	Самовол. переоборудов. площадь, кв.м	Примечание
							площадь, кв.м	из нее				
								основная, кв.м	вспомогательная, кв.м			
1	2	3	4	5	6	7	8	9	10	11	12	13
			95	балкон	25,17*3,35-1,20*0,5*4-0,24*0,67*4	81,3	81,3		81,3			
			96	коридор	6,70*5,30+1,63*10,57+2,85*1,42	56,8	56,8		56,8			
			97	подсобная	6,0*2,0	12,0	12,0		12,0			
			98	подсобная	3,90*2,0	7,8	7,8		7,8			
			99	кабинет	4,0*5,90-0,4*0,26	23,5	23,5	23,5				
			100	кабинет	6,40*3,95-0,4*0,26	25,2	25,2	25,2				
			101	коридор	1,60*2,04+1,53*35,47+5,90*4,17	82,1	82,1		82,1			
			102	кабинет	5,60*11,50+1,44*1,75	66,9	66,9	66,9				
			103	подсобная	1,62*1,91	3,1	3,1		3,1			
			104	подсобная	1,62*1,85	3,0	3,0		3,0			
			105	кабинет	7,40*5,60	41,4	41,4	41,4				
			106	кабинет	2,83*5,60	15,8	15,8	15,8				
			107	кабинет	12,35*5,60	69,2	69,2	69,2				
			108	кабинет	5,70*5,77	32,9	32,9	32,9				
			109	туалет	2,60*3,30-2,23*1,35	5,6	5,6		5,6			
			110	туалет	0,83*1,14	0,9	0,9		0,9			
			111	туалет	1,14*1,19	1,4	1,4		1,4			
			112	коридор	2,20*2,12	4,7	4,7		4,7			
			113	коридор	1,25*2,2	2,8	2,8		2,8			
			114	коридор	5,01*4,17+16,70*1,25	41,8	41,8		41,8			
			115	кабинет	7,20*4,0-0,4*0,15*2	28,7	28,7	28,7				
			116	кабинет	5,50*4,0-0,4*0,15	21,9	21,9	21,9				
			117	кабинет	3,50*4,0	14,0	14,0	14,0				
			118	кабинет	5,55*2,80	15,5	15,5	15,5				
			119	кабинет	4,40*5,55	24,4	24,4	24,4				
			120	подсобная	1,68*5,72	9,6	9,6		9,6			
			121	подсобная	2,05*2,13	4,4	4,4		4,4			
			122	кабинет	6,90*3,90-2,15*2,25	22,1	22,1	22,1				
			123	кабинет	2,70*3,85	10,4	10,4	10,4				
			124	кабинет	4,13*5,46	22,5	22,5	22,5				
			125	кабинет	5,64*2,80-0,27*1,18	15,5	15,5	15,5				
			126	зал	8,58*20,72-1,66*3,07+2,80*7,40	193,4	193,4	193,4				

Литера

Литера	Этаж	Номер помещения, квартиры	Номер по плану	Назначение частей помещения	Формула подсчета площадей по внутреннему обмеру	Общая площадь, кв.м	в том числе			Высота помещения по внутр. обмеру, м	Самовол. переоборудов. площадь, кв.м	Примечание
							площадь, кв.м	из нее				
								основная, кв.м	вспомогательная, кв.м			
1	2	3	4	5	6	7	8	9	10	11	12	13
			127	кабинет	5,6*3,75	21,0	21,0	21,0				
			128	кабинет	5,60*3,55	19,9	19,9	19,9				
ЛК				лестница ЛК-1	$1,70*2,56*2+((2,56+3,56)/2*4,78)+1,28*2,70*4+3,56*0,88*2+((2,56+2,60)/2*1,45)$	47,2	47,2		47,2			
				лестница ЛК-2	$2,7*5,7+1,35*3,67*2+1*2,7*2$	30,7	30,7		30,7			
				лестница ЛК-3	$2,7*5,7+1,35*3,6*2+2,7*1$	27,8	27,8		27,8			
				лестница ЛК-4	$1,4*1,08+1,32*1,5+1,35*3,6*2+2,7*1,3*2+(5,4*2,7+3*6,03)*2+1,3*3*4+3*1,3*2$	109,0	109,0		109,0			
				лестница ЛК-5	$5,70*2,70+1,35*3,6+2+1*2,7$	25,0	25,0		25,0			
				лестница ЛК-6	$3,60*5,98+1,48*4,09*2+3,6*2+3,6*0,68$	43,3	43,3		43,3			
				лестница ЛК-7	$(2,83+2,30)/2*3,65$	9,4	9,4		9,4			
				лестница ЛК-8	$(2,83+2,30)/2*3,65$	9,4	9,4		9,4			
				Итого по 2 этажу		2007,1	1943,8	1238,9	704,9			
a1				балкон	$15,0*2,80*0,3$	12,6						
a2				балкон	$(19,83*1,95*2+23,50*1,95*2)*0,3$	50,7						
				Итого		63,3						
				Итого: дом культуры		6068,6	4492,9	3432,0	1060,9			
				ВСЕГО		6068,6	4492,9	3432,0	1060,9			
				В том числе по назначению	культурно-просветительное	6068,6	4492,9	3432,0	1060,9			
				В том числе	по литерам :							
A					строение	4492,9	4492,9	3432,0	1060,9			
a					подвал	1512,4						
a1					балкон	12,6						
a2					балкон	50,7						

Х. Экспликация к поэтажному плану дома (здания)

Литера	Этаж	Номер помещения, квартиры	Номер по плану	Назначение частей помещения	Формула подсчета площадей по внутреннему обмеру	Общая площадь, кв.м	в том числе			Высота помещения по внутр. обмеру, м	Самовол. переоборудов. площадь, кв.м	Примечание
							площадь, кв.м	из нее				
								основная, кв.м	вспомогательная, кв.м			
1	2	3	4	5	6	7	8	9	10	11	12	13

4,
19
14,
5,44
5,70
4,50
2,30
2,6

**XI. Исчисление площадей и объемов строений, сооружений,
расположенных на участке**

Литера	Наименование строений и сооружений	Формула для подсчета площади по наружному обмеру	Площадь, кв.м	Высота, м	Объем, куб.м
1	2	3	4	5	6
A	Дом культуры	$6,3*2,85+5,98*12,69+2,3*9,82+5,36*12,74+12,3*12,74+28,44*49,24+3,79*2+((2+4,45)/2*5,97)+20,3*9,85$	1968,6	3,25	6398
		$20,3*9,85+13*12,05+6,07*18,95+30,9*28,05$	1338,4	3,25	4350
		$((2+4,45)/2*5,97)+2,8*2+12,27*77,55+5,36*12,74+71,12*6,07+80,22*30,9-23,73*23,5$	3397,5	3,35	11382
		$20,39*4,6+15,64*8,94+3,7*6,52+5,93*4,22$	282,8	6,40	1810
		$0,5*0,65*22+0,75*0,5+1,5*0,5*3+0,55*0,5*3+0,5*1,04*3+0,75*1,04*10$	20,0	6,60	132
		Итого	7007,3		24072
a	подвал	$8,92*46,72+3,82*57,25+9,05*20,3+29,95*28,05+31*6,07+6,78*12,05+3,03*4,3+33,8*12,74+23,76*28,44$	3048,5	4,20	12804
		$0,75*1,04*10+2,7*12,7+2,3*9,82$	64,7	4,20	272
		Итого	3113,2		13076
		Итого	10120,5		37148
	Общее количество этажей	надземных - 2, подземных - 1			
a1	балкон	$2,80*15$	42,0		
a2	балкон	$23,5*1,95*2+19,83*1,95*2$	169,0		
		Итого	10331,5		

ХII. Техническое описание строения или его основных частей и определение износа

ДОМ КУЛЬТУРЫ ЛИТЕРА А Год ввода в эксплуатацию СБОРНИК № 9
 ГРУППА КАПИТАЛЬНОСТИ 1 1989 ТАБЛИЦА № 13л
 ВИД ОТДЕЛКИ простая ЧИСЛО ЭТАЖЕЙ 2

№ п/п	Наименование конструктивных элементов	Описание элемента	Признаки износа	Удельн. вес по таблице	Ценностные коэффициенты	Удельн. вес после цк	Процент износа	Проц износа к строению
1	2	3	4	5	6	7	8	9
1	Фундамент	бетонный ленточный	мелкие трещины	4	1	4	20	0,8
2	Стены	кирпичные	мелкие трещины	15	1	15	20	3
3	Перегородки	кирпичные	мелкие трещины	6	1	6	20	1,2
4	Перекрытия	железобетонные	мелкие трещины	12	1	12	20	2,4
5	Крыша	из рулонных материалов	мелкие трещины	5	1	5	20	1
6	Полы	линолеум, деревянные, керамическая плитка	мелкие трещины	12	1	12	20	2,4
7	Проемы	по два створных переплета в проеме, окрашены, металлопластиковые	мелкие трещины	11	1	11	20	2,2
8	Лестницы	из бетона	мелкие трещины	5	1	5	20	1
9	Отделка внутренняя	мокрая штукатурка, масляная окраска стен и потолков, оклейка обоями, панели ПВХ, гипрок	мелкие трещины	12	1	12	20	2,4
10	Прочие работы	отмостка, крыльца бетонные	мелкие трещины	2,4	1	2,4	20	0,48
11	Сан-тех. устр-ва	центральное отопление, водопровод, канализация	коррозия металлических частей	10,2	1	10,2	20	2,04
12	Эл-тех. устр-ва	электроосвещение, телефон, телевидение,	неисправн. отдельных приборов (розеток, штепселей, патронов)	5,4	1	5,4	20	1,08
			ИТОГО	100		100		20,00

Процент износа приведенный к 100 = $20,00 * 100 / 100,00 = 20$

**ХIII. Техническое описание нежилых пристроек
неотапливаемых подвалов, служебных построек**

подвал лит. а					балкон лит. а1			
Наименование конструктивных элементов	Описание элементов	Удел.веса по табл.	Ценност. коэффци.	Удел.веса после ЦК.	Описание элементов	Удел.веса по табл.	Ценност. коэффци.	Удел.веса после ЦК.
Фундамент	земляные работы	4	1	4				
Стены	из бетонных блоков	15	1	15				
Перегородки	кирпичные	6	1	6				
Перекрытия	железобетонные	12	1	12	железобетонные			
Крыша		5						
Полы	бетонные	12	1	12				
Проемы	деревянные	11	1	11				
Лестницы	из бетона	5	1	5				
Отделка		12						
Прочие работы	бетонные	5,4	1	5,4				
Консоли					металлические			
Барьер					высота 0,9 м решетчатый из строганных досок			
Сан-тех. устр-ва		2,4						
Эл-тех. устр-ва	проводка открытая	10,2	1	10,2				
	износ = 20% ИТОГО	100		80,6	износ = 20% ИТОГО			

балкон лит. а2								
Наименование конструктивных элементов	Описание элементов	Удел.веса по табл.	Ценност. коэффци.	Удел.веса после ЦК.	Описание элементов	Удел.веса по табл.	Ценност. коэффци.	Удел.веса после ЦК.
Консоли	металлические							
Перекрытия	железобетонные							
Барьер	металлический							
	износ = 20% ИТОГО				ИТОГО			

**XIII. Техническое описание нежилых пристроек
неотапливаемых подвалов, служебных построек**

Наименование конструктивных элементов	Описание элементов	Удел.веса по табл.	Ценност. коэффиц.	Удел.веса после ЦК.	Описание элементов	Удел.веса по табл.	Ценност. коэффиц.	Удел.веса после ЦК.
	ИТОГО				ИТОГО			

XIV. Техническое описание сооружений на участке

Литера	Наименование сооружения	Материал и конструкция	Размеры, м			Площадь, кв.м	Объем, куб.м	Процент износа, %
			Длина	Ширина	Высота (глубина)			

XV. Исчисление стоимости строений и сооружений в ценах 1969 г.

Литера	Наименование строений и сооружений	№ сборника	№ таблицы	Измеритель	Стоим. измерителя по таблице	Ценностный коэффициент	Стоим. измер. после цен. коэф.	Надбавки к стоим. измер	Коэффициенты к стоим. измер	Стоимость измер. с попр.	Объем, площадь, кол-во	Восстановительная стоимость	Процент износа	Действительная стоимость
А	Дом культуры	9	13л	м3	26,40	1,00	26,40		1,14	30,10	24072		20	
а	подвал	9	13	м3	26,40	0,81	21,38		0,8	17,10	13076		20	
а1	балкон	359	56	м2	41,00	1,00	41,00			41,00	42,0		20	
а2	балкон	359	56	м2	41,00	1,00	41,00			41,00	169,0		20	
	ИТОГО													

Поправки к стоимости измерителя строений и сооружений

Литера	Наименование строения	Тип поправки	Величина	Описание
А	Дом культуры	коэф. к стоим. измерителя	1,14	территориальный пояс
а	подвал	коэф. к стоим. измерителя	0,8	наличие подвала

Балансовая стоимость

XVII. Пересчет инвентаризационной стоимости по коэффициентам индексации

В данном случае раздел не заполняется

XVIII. Перечень документов, приложенных к настоящему паспорту

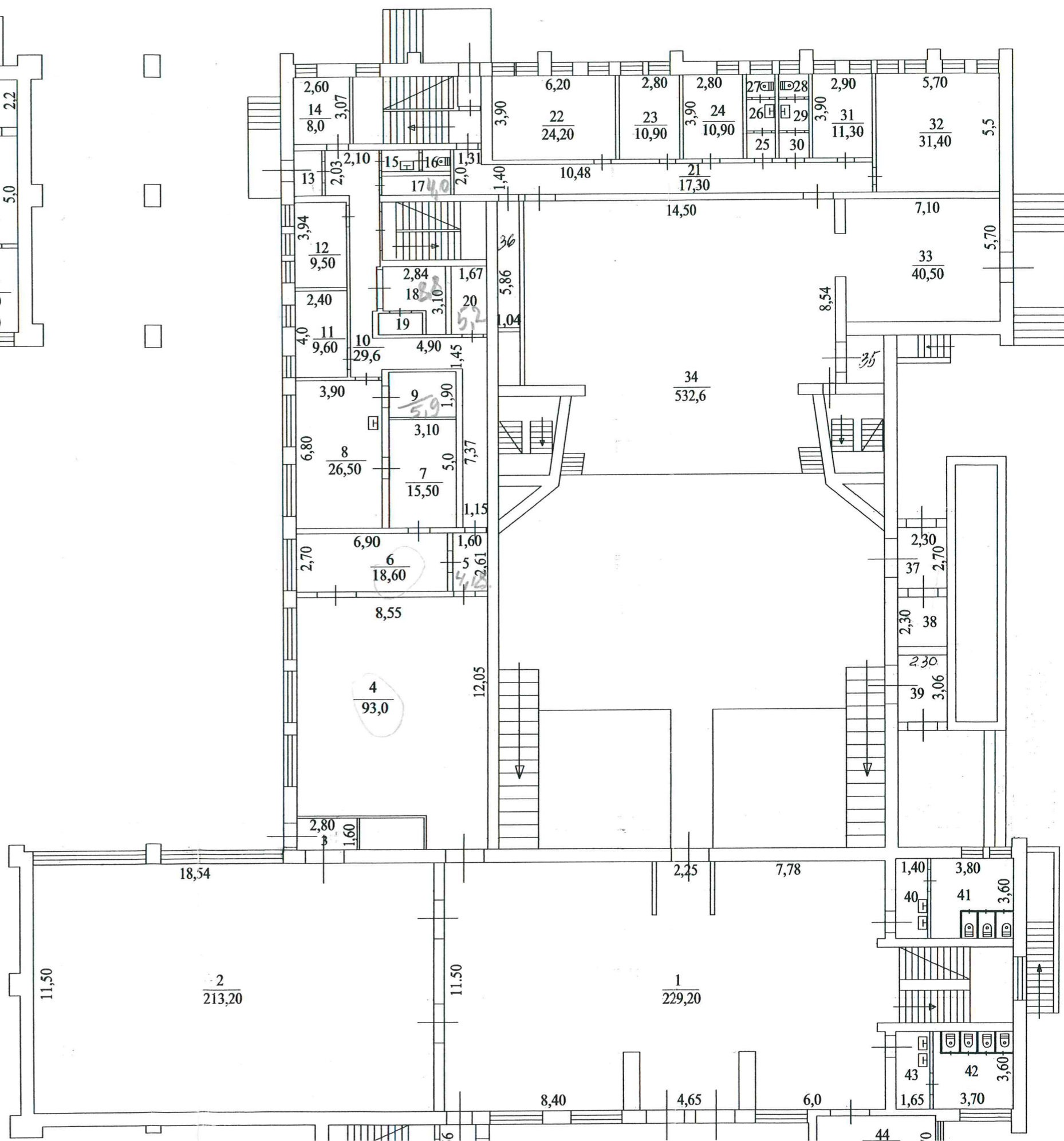
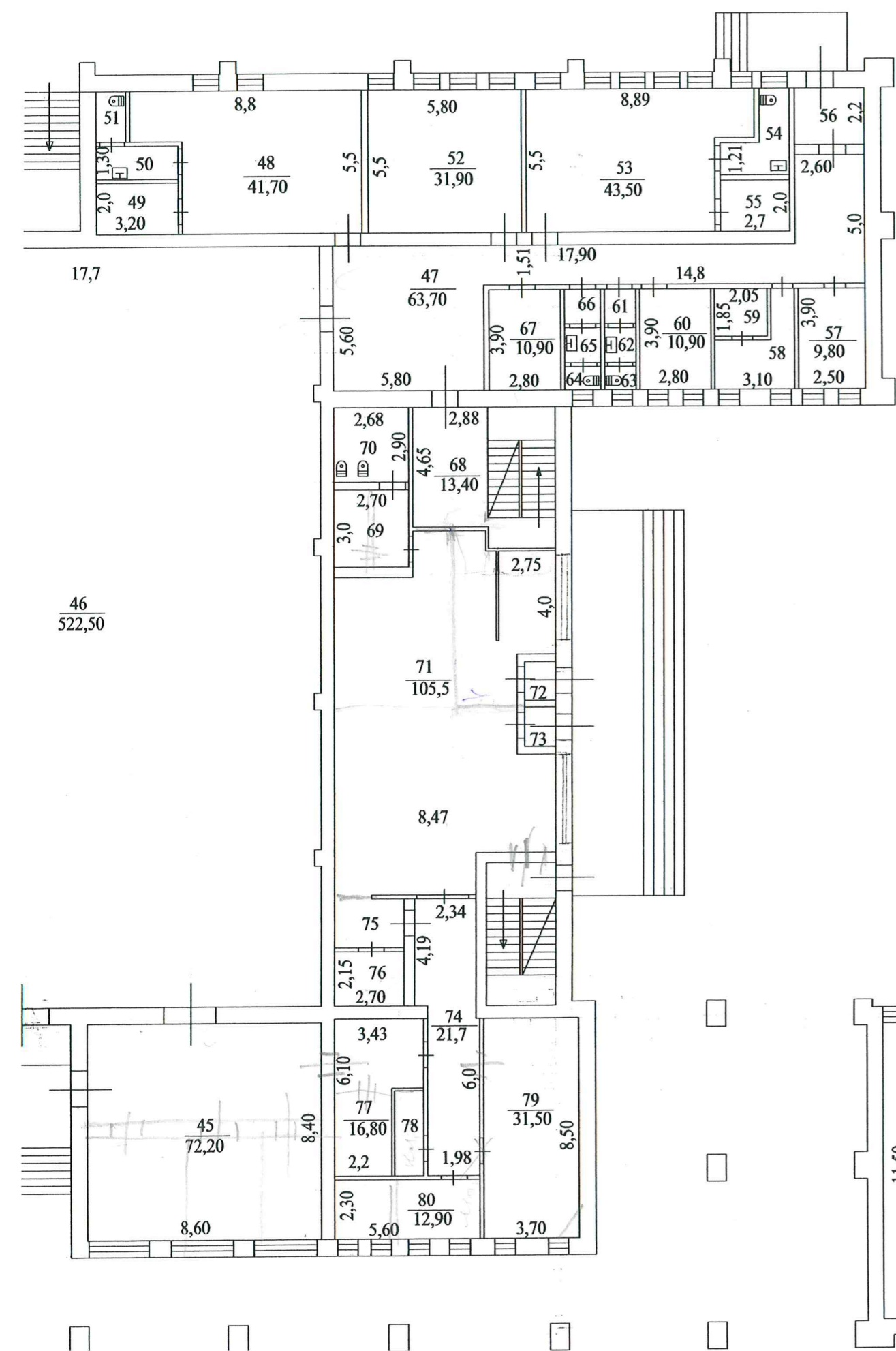
№№ п/п	Наименование	Дата составления	Масштаб	Количество листов	Примечание
1	План (схема) земельного участка	03.02.2011		1	
2	Позэтажный план	03.02.2011	1:200	5	

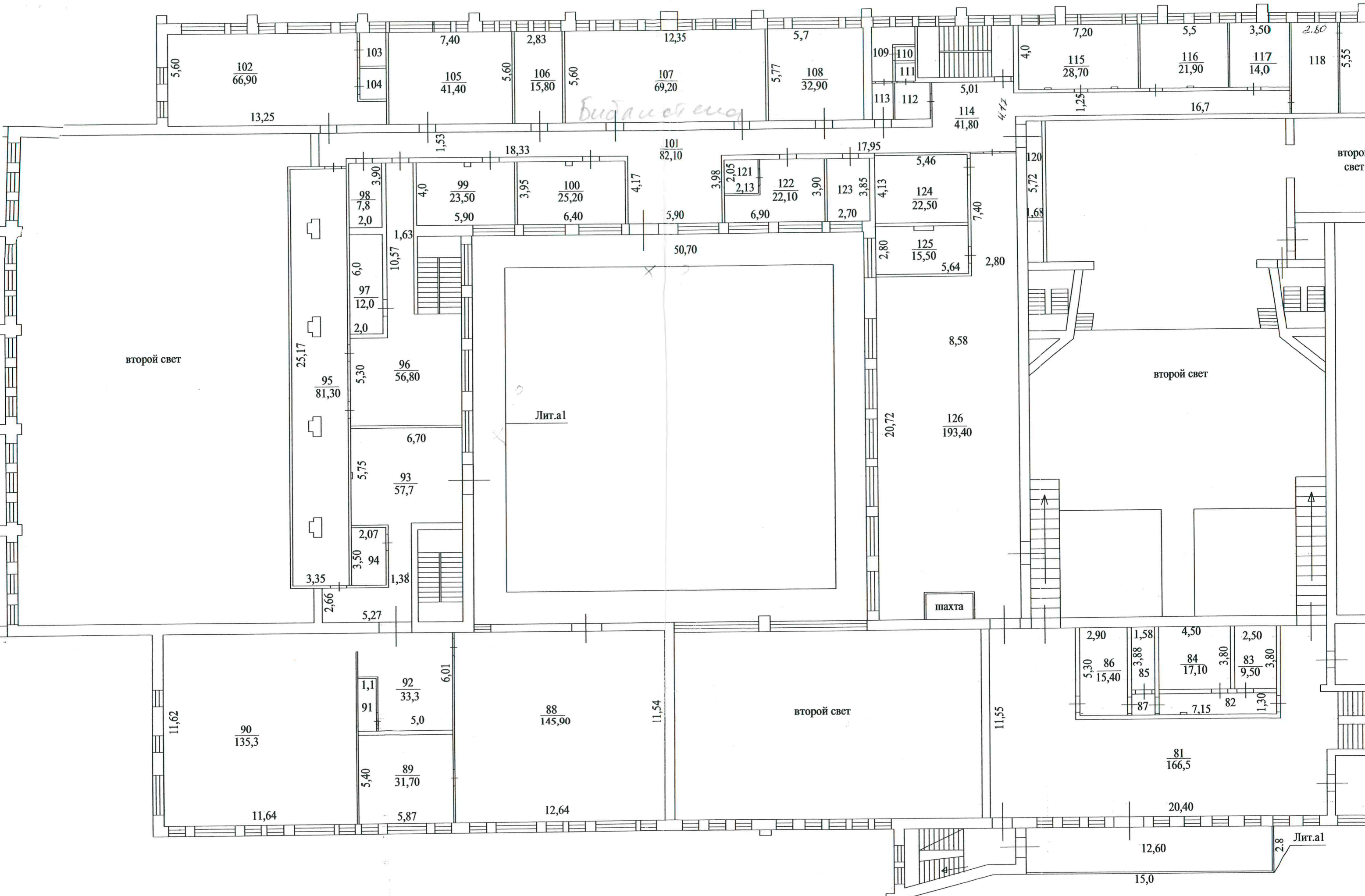
«02» февраля 2011 г. Исполнил Шкляева Ю.В. Кунова В.В.
 «14» 02 2011 г. Проверил Е.М. Муравьева
 «14» 02 2011 г. Директор БТИ Л.М. Федоренко

XIX. Последующие обследования

«__» _____ 20__ г. Исполнил _____
 «__» _____ 20__ г. Проверил _____
 «__» _____ 20__ г. Директор БТИ _____

план I этажа





Бидли ет шор

второй свет

второй свет

второй свет

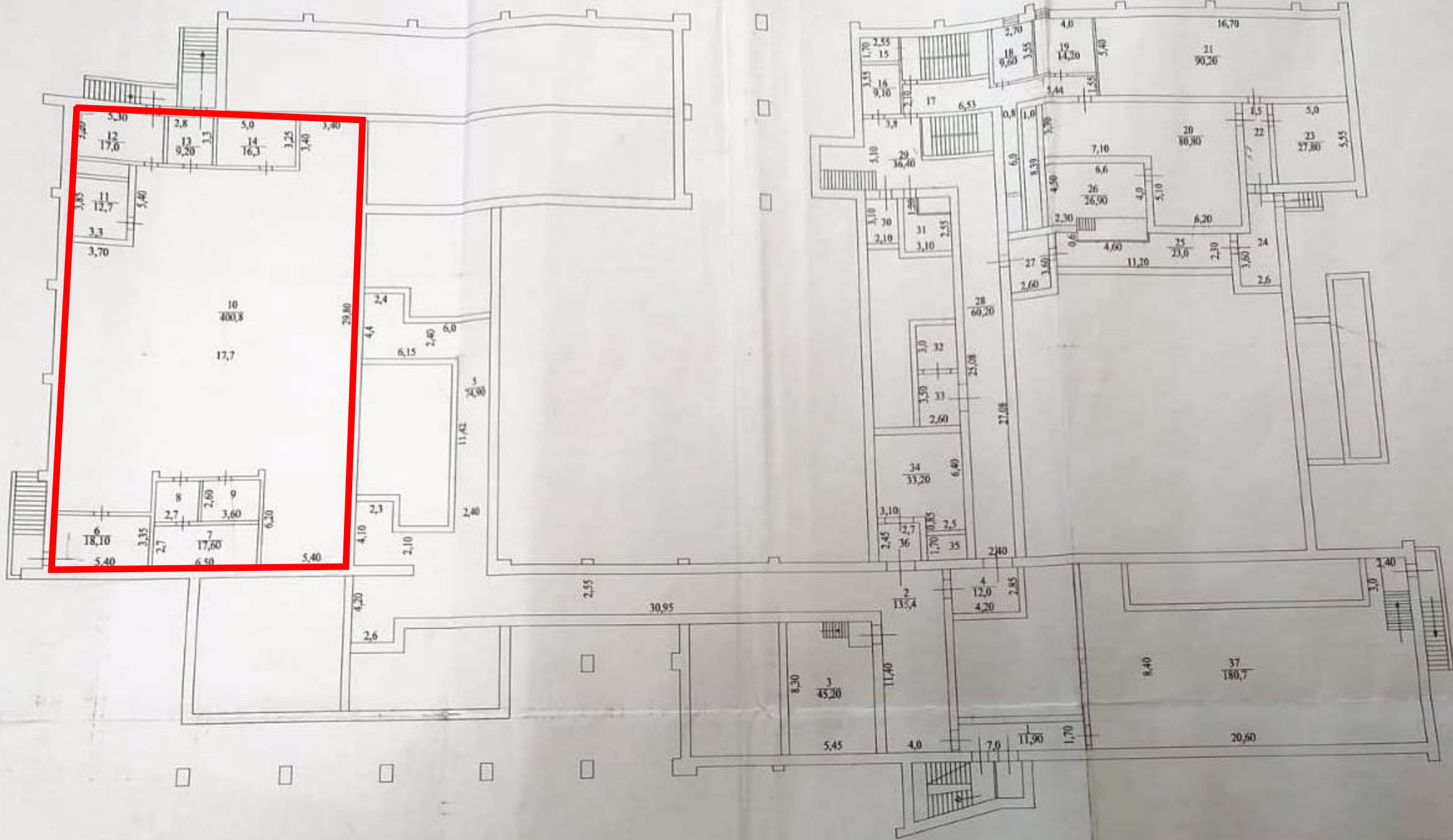
Лит.а1

шахта

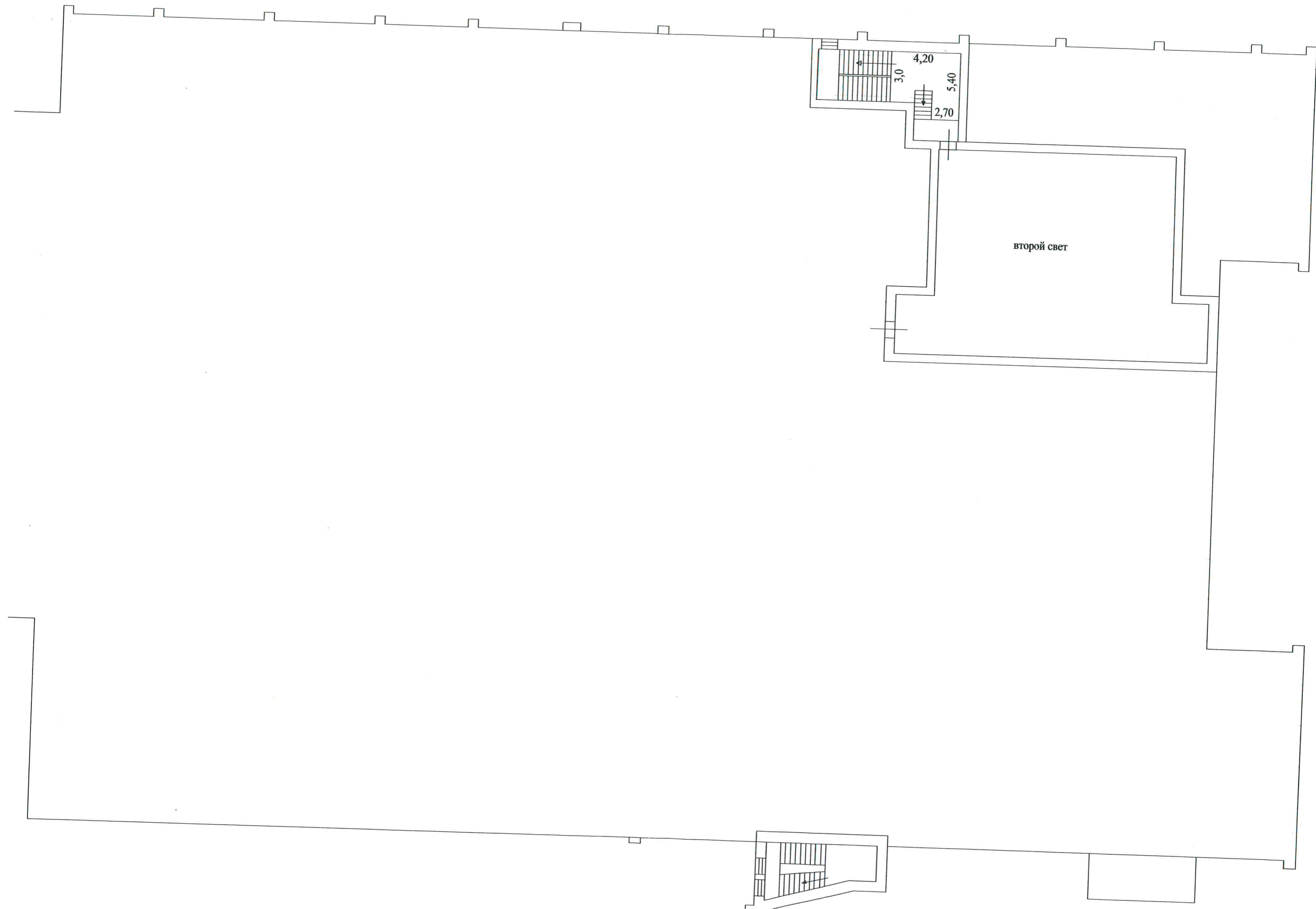
второй свет

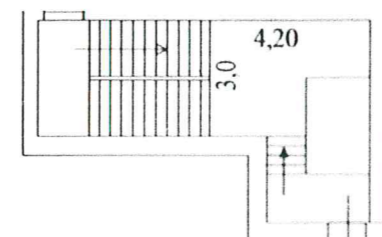
Лит.а1

ПЛАН ПОДВАЛА



РФ 47	филиал ГУП "Ленинградспецпроект" Волосовское БТИ	лист №
лист 1	Потажный план на дом культуры п.Калитино	М 1:200
Дата	ФИО	Подпись
03.02.11	Исполнитель Куцова В.В. Шелкина Ю.В.	<i>[Signature]</i>
///	Проверил Муромова Е.М.	<i>[Signature]</i>





второй свет

