



Федеральное государственное унитарное предприятие

"Российский государственный центр инвентаризации и учёта объектов недвижимости -  
Федеральное БТИ"

Ленинградский филиал

Волосовское отделение

## ТЕХНИЧЕСКИЙ ПАСПОРТ

на \_\_\_\_\_ здание

здание бани

Субъект Российской Федерации	Ленинградская область	
Район	Волосовский район	
Муниципальное образование	Тип	сельское поселение
	Наименование	Калитинское
Населённый пункт	Тип	деревня
	Наименование	Курковицы
Улица (проспект, переулок и т. д.)	Тип	
	Наименование	
Номер дома	21	
Номер корпуса		
Номер строения		
Литера	А	
Иное описание местоположения		

Сведения о ранее произведенной постановке на технический учет в ОТИ

Инвентарный номер	41:206:002:000006970
Кадастровый номер	

Штамп органа государственного технического учета о внесении сведений  
в Единый государственный реестр объектов капитального строительства (ЕГРОКС)

Наименование учётного органа	
Инвентарный номер	
Кадастровый номер	
Дата внесения сведений в ЕГРОКС	

Паспорт составлен по состоянию на

" 27 " сентября 20 10 года.

Начальник  
Волосовского отделения



(Ненашева Н.И.)



IV. ОБЩИЕ СВЕДЕНИЯ

Назначение: нежилое

Использование: здание бани

Количество мест (мощность):

а)	<b>Площадь объекта:</b>	<b>209,6</b>	<b>кв.м.</b>
б)	<b>в т.ч: основная площадь:</b>	<b>177,5</b>	<b>кв.м.</b>
в)	<b>вспомогательная площадь:</b>	<b>32,1</b>	<b>кв.м.</b>

V. ИСЧИСЛЕНИЕ ПЛОЩАДЕЙ и ОБЪЕМОВ ЗДАНИЯ и ЕГО ЧАСТЕЙ  
(подвалов, пристроек и т.п.)

Литера по плану	Наименование здания и его частей	Формулы для подсчета площадей по наружному обмеру	Площадь (кв.м.)	Высота (м.)	Объем (куб.м.)
<b>А</b>	<b>здание бани</b>	<b>12,05*21,14</b>	<b>254,7</b>	<b>3,30</b>	<b>841</b>
<b>а</b>	<b>пристройка</b>	<b>3,30*7,53</b>	<b>24,8</b>	<b>3,30</b>	<b>82</b>
		<b>Всего под застройкой</b>	<b>279,5</b>		<b>923</b>

№№ п.п.  
1  
2  
3  
4  
5  
6  
7  
8  
9

**VI. ОПИСАНИЕ КОНСТРУКТИВНЫХ ЭЛЕМЕНТОВ ЗДАНИЯ  
и ОПРЕДЕЛЕНИЕ ИЗНОСА ОСНОВНЫХ ПРИСТРОЕК**

Литера А Год постройки 1979 Число этажей 1  
 Группа капитальности III Вид внутренней отделки простая

№№ п.п.	Наименование конструктивных элементов	Описание конструктивных элементов (материал, конструкция, отделка и проч.)	техническое состояние (осадки, трещины, гниль и т.п.)	Удельн. вес по табл. 8	Площ. к уд. весу в %	Удельн. вес с погр.	Износ в %	Проц. износа к строению	Тек. изм.	
									элемент	к строению
1	2	3	4	5	6	7	8	9	10	11
1	Фундамент	ленточный, бутобетонный	отдельные трещины, прогиб	8	1	8	20	1,6		
2	а) стены и их наружная отделка	кирпичные	трещины, сколы, выветривание швов	23	1	23	20	4,60		
	б) перегородки, колонны	деревянные	трещины, сколы							
3	перекрытия	чердачные		8	1	8	20	1,60		
		междуэтажные								
		покрытия	железобетонные панели							
4	Крыша	шифер	трещины, сколы, отставание отдельных листов	6	1	6	20	1,20		
5	Полы	кафель, дощатые	трещины, сколы, прогиб	6	1	6	20	1,20		
6	проемы	оконные	двойные створные	8	1	8	20	1,60		
		дверные	простые							
7	Внутренняя отделка	окраска		8	1	8	20	1,60		
8	санитарно и электротехнич.	электроосвещен.	скрытая проводка	24	1	24	20	4,80		
		водопровод	центральный							
		канализация	центральная							
		ванны	отсутствует							
		отопление	печное							
		радио, громкая связь	отсутствует							
		телефон	отсутствует							
		вентиляция	естественная							
		лифты (шт)	отсутствует							
		металлические конструкции	отсутствует							
9	Прочие работы	отмостка бетонная	трещины, сколы	9	1	9	20	1,80		

Итого:

Процент износа -  $\frac{\text{процент износа (гр.9)} \times 100}{\text{удельный вес (гр.7)}}$

**20%**

100

100

20

## VII. ОПИСАНИЕ КОНСТРУКТИВНЫХ ЭЛЕМЕНТОВ ЗДАНИЯ И ОПРЕДЕЛЕНИЕ ИЗНОСА ОСНОВНЫХ ПРИСТРОЕК

Число этажей \_\_\_\_\_

Литера \_\_\_\_\_ Год постройки \_\_\_\_\_

Группа капитальности \_\_\_\_\_ Вид внутренней отделки \_\_\_\_\_

№№ п.п.	Наименование конструктивных элементов	Описание конструктивных элементов (материал, конструкция, отделка и проч.)	техническое состояние (осадки, трещины, гниль и т.п.)	Удельн. ве		Уд. весу в	Удельн. ве	Износ в %	проц.	износа к старому эле	Тек.изм.	
				с погр.	с погр.						Из. в %	к стр
1	2	3	4	5	6	7	8	9	10	11		
1	Фундамент											
2	а) стены и их наружная отделка											
	б) перегородки, колонны											
3	перекрытия											
	чердачные											
	междуэтажные											
	надподвальные											
4	Крыша											
5	Полы											
6	проемы											
	оконные											
	дверные											
7	Внутренняя отделка											
8	санитарно и электротехнич. устройства											
	электроосвещен.											
	водопровод											
	канализация											
	ванны											
	отопление											
	радио, громкая связь											
	телефон											
	вентиляция											
лифты (шт)												
	металлоконструкции											
9	Прочие работы											

Итого:

Процент износа -  $\frac{\text{процент износа (гр.9)} \times 100}{\text{удельный вес (гр.7)}}$

## VIII. ОПИСАНИЕ КОНСТРУКТИВНЫХ ЭЛЕМЕНТОВ ЗДАНИЯ и ОПРЕДЕЛЕНИЕ ИЗНОСА ОСНОВНЫХ ПРИСТРОЕК

Литера \_\_\_\_\_ Год постройки \_\_\_\_\_ Число этажей \_\_\_\_\_  
 Группа капитальности \_\_\_\_\_ Вид внутренней отделки \_\_\_\_\_

№ п.п.	Наименование конструктивных элементов	Описание конструктивных элементов (материал, конструкция, отделка и проч.)	техническое состояние (осадки, трещины, гниль и т.п.)	Удельн. вес по табл.	Попр. к уд. весу в %	Удельн. вес с погр.	Износ в %	Проц. износа к строению	Тек. изм.	
									элемент	к строению
1	2	3	4	5	6	7	8	9	10	11
1	Фундамент									
2	а) стены и их наружная отделка									
	б) перегородки, колонны									
3	перекрытия									
	чердачные									
	междуэтажные									
	надподвальные									
4	Крыша									
5	Полы									
6	проемы									
	оконные									
	дверные									
7	Внутренняя отделка									
8	санитарно и электротехнич. устройства									
	электроосвещен.									
	водопровод									
	канализация									
	ванны									
	отопление									
	радио, громкая связь									
	телефон									
	вентиляция									
лифты (шт)										
	металлоконструкции									
	Прочие работы									

Процент износа -  $\frac{\text{процент износа (гр.9)} \times 100}{\text{удельный вес (гр.7)}}$  **0%**

Итого: 0 100 0,0



**IX. ТЕХНИЧЕСКОЕ ОПИСАНИЕ ПРИСТРОЕК И ДРУГИХ ЧАСТЕЙ ЗДАНИЯ**

Наименование	Литера а	Литера _			Литера _		
		удел. вес по табл. поправки	удел. вес с погр.		удел. вес по табл. поправки	удел. вес с погр.	
Фундаменты	<i>бутовый</i>	11	1	11			
Стены и перегородки	<i>кирпичные</i>	26	1	26			
Перекрытия	<i>деревянные</i>	4	1	4			
Крыша	<i>шифер</i>	13	1	13			
Полы	<i>дощатые</i>	7	1	7			
Проемы	<i>двери</i>	14	1	14			
Отделочные работы	<i>окраска</i>	18	1	18			
Электроосвещение		4	1	4			
Прочие работы	<i>отмостка</i>	3	1	3			
Итого:		100		100	100		100

**20 % износа**

Наименование	Литера _	Литера _			Литера _		
		удел. вес по табл. поправки	удел. вес с погр.		удел. вес по табл. поправки	удел. вес с погр.	
Фундаменты							
Стены и перегородки							
Перекрытия							
Крыша							
Полы							
Проемы							
Отделочные работы							
Электроосвещение							
Прочие работы							
Итого:		100		100	100		100

**X. ИСЧИСЛЕНИЕ ВОССТАНОВИТЕЛЬНОЙ И ДЕЙСТВИТЕЛЬНОЙ СТОИМОСТИ ЗДАНИЯ И ЕГО ЧАСТЕЙ**

Литер по плану	Наименование зданий и его частей	№ сборника	№ таблицы	Измеритель	Ст-сть измерителя по табл.	Поправки к стоимости в коэффициентах на:							Стоимость измерителя с поправками	количество (объем-куб.м) площадь - кв.м.	Восстановит стоимость в руб	% износа	Действительн стоимость в рублях	
						Удельн вес	группу капиталн	Климат. р-н	на этажность	на благ.-во	на объем	на благ.-во						
1	2	3	4	5	6	7	8	9	10	11	12	13	14	15	16	17	18	
	<i>в ц. 1969 г.</i>																	
A	<i>здание бани</i>	28	127A	куб.м	22,3	1,00		1,07					23,8	841	20015	20	16012	
a	<i>пристройка</i>	2	281a	куб.м	10,5	1,00							10,5	82	861	20	689	
														<b>Итого</b>	20876			16701





### XIII. ОГРАЖДЕНИЯ И СООРУЖЕНИЯ (ЗАМОЩЕНИЯ) на УЧАСТКЕ

Литера	Наименование ограждений и сооружений	Материал, конструкция	Размеры		Площадь (кв. м.)	№ сборки	№ таблицы	Измеритель	стоимость измерителя по таблице	попр. на кл. р-н	Восстановит стоимость в руб.	% износа	Действит. стоимость в руб.
			длина (м)	ширина высота (м)									
1	2	3	4	5	6	7	8	9	10	11	12	13	14

### XIV. ОБЩАЯ СТОИМОСТЬ (в руб.)

В ценах какого года	Основные строения		Служебные постройки		Сооружения		ВСЕГО	
	восстанов.	действит.	восстанов.	действит.	восстанов.	действит.	восстанов.	действит.
<b>1969</b>	<b>20876</b>	<b>16701</b>					<b>20876</b>	<b>16701</b>

27 сентября 2010 г.  
27 сентября 2010 г.  
27 сентября 2010 г.

Исполнитель  
Проверил  
Начальник отделения

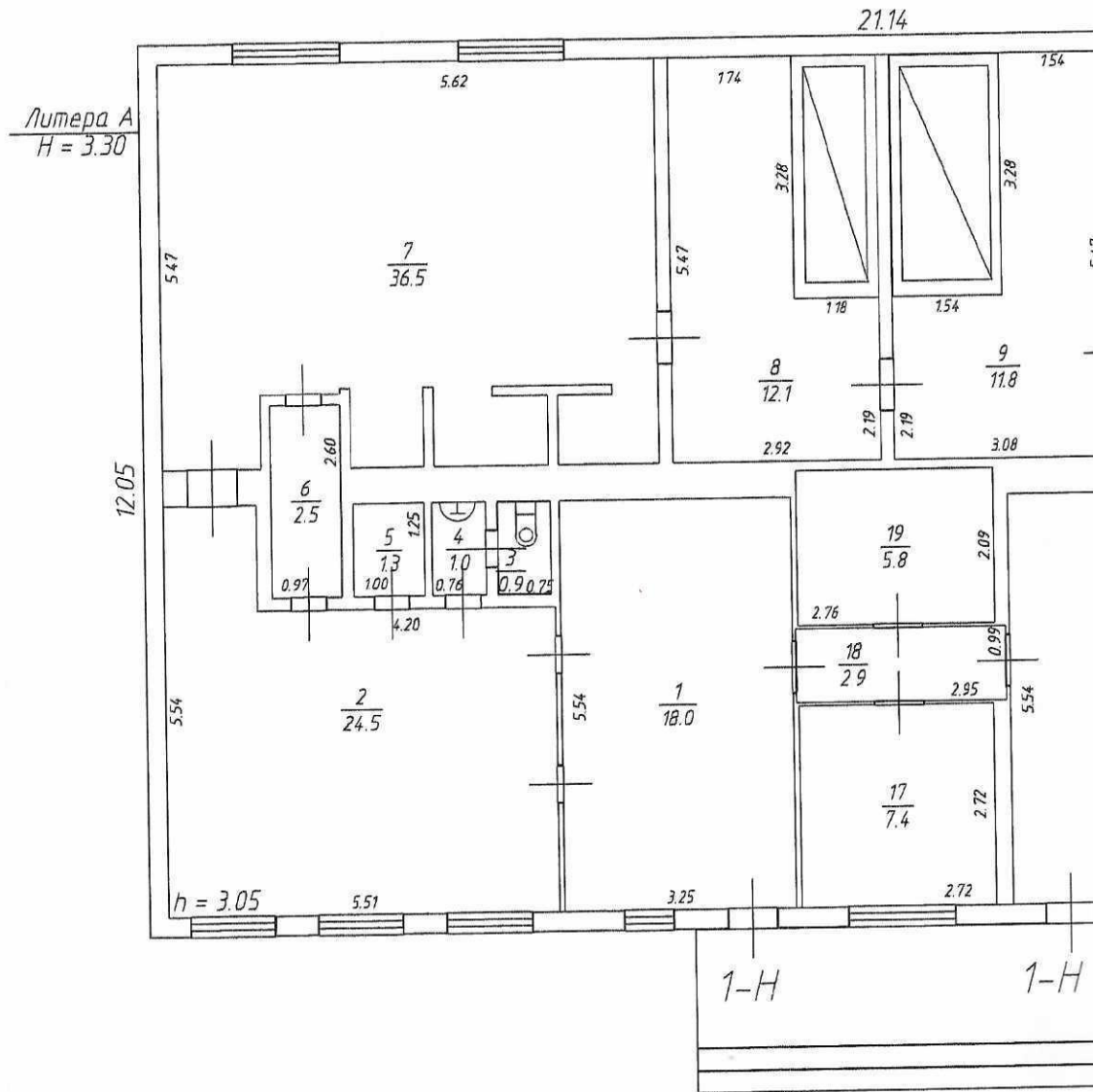


Мищук Р.Г.  
Ненашева Н.И.  
Ненашева Н.И.

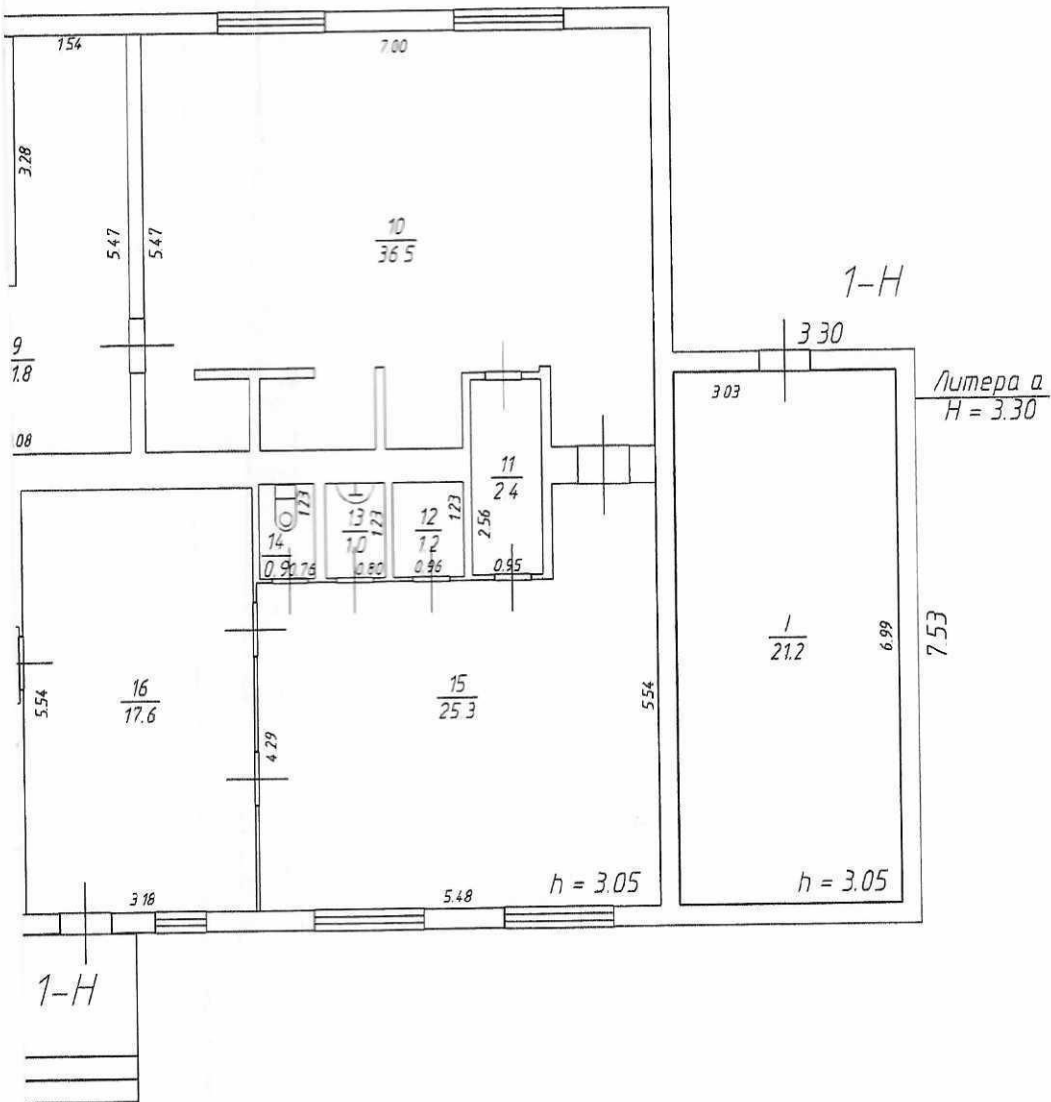
### XV. ОТМЕТКА О ПОСЛЕДУЮЩИХ ОБСЛЕДОВАНИЯХ

Дата обследования			
Обследовал			
Проверил			
Директор филиала			

План 1 этажа



2



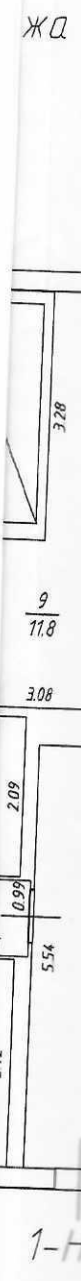
Федеральная служба государственной регистрации, кадастра и картографии	ФГУП "Ростехинвентаризация-Федеральное БТИ" Ленинградский филиал	РФ	
Инвентарный номер № 41:206:002:000006970  ЛИСТ № <u>1</u>	Позтажний план строения по адресу: Ленинградская область, Волосовский район, деревня Курковицы, д.21 литера А	Масштаб 1: <u>100</u>	
Дата	Исполнитель	Фамилия И.О.	Подпись
27.09.2010	Выполнил	Мищук Р.Г.	
27.09.2010	Проверил	Ненашева Н.И.	

Ленинградский филиал ФГУП "Ростехинвентаризация - Федеральное БТИ"

Ведомость помещений и их площадей

Адрес: Ленинградская обл., Волосовский район, дер. Курковицы, д.21

Литера	Этаж	Номер помещения	Номер части помещений по плану	Наименование части помещения	Высота помещений по внутрен.обмеру, м	Заглубление, м	Общая площадь, кв. м	в том числе		Примечание	
								Площадь, кв. м	из нее		
									основная, кв. м		вспом., кв. м
1		3	4	5	7	8	9	10	11	12	13
A	1	1-Н	1	коридор	3,30		18,0	18,0		18,0	
			2	раздевалка			24,5	24,5	24,5		
			3	туалет			0,9	0,9		0,9	
			4	уборная			1,0	1,0		1,0	
			5	кладовая			1,3	1,3		1,3	
			6	коридор			2,5	2,5		2,5	
			7	мойка			36,5	36,5	36,5		
			8	парилка			12,1	12,1	12,1		
			9	парилка			11,8	11,8	11,8		
			10	мойка			36,5	36,5	36,5		
			11	коридор			2,4	2,4		2,4	
			12	кладовая			1,2	1,2		1,2	
			13	уборная			1,0	1,0		1,0	
			14	туалет			0,9	0,9		0,9	
			15	раздевалка			25,3	25,3	25,3		
			16	коридор			17,6	17,6	17,6		
			17	кабинет			7,4	7,4	7,4		
			18	коридор			2,9	2,9		2,9	
			19	кабинет			5,8	5,8	5,8		
				<b>Итого:</b>			<b>209,6</b>	<b>209,6</b>	<b>177,5</b>	<b>32,10</b>	
a	1	1-Н	1	тамбур	3,30		21,2				
				<b>Итого:</b>			<b>21,20</b>	<b>209,60</b>	<b>177,5</b>	<b>32,1</b>	
				<b>Всего:</b>			<b>230,80</b>	<b>209,60</b>	<b>177,5</b>	<b>32,10</b>	



27 сентября 2010 г.

Исполнил:  
Проверил:  
Начальник отделения:

*[Handwritten signature]*  
\_\_\_\_\_  
\_\_\_\_\_  
\_\_\_\_\_  
(ФИО, подпись)

/Мищук Р.Г./  
/Ненашева Н.И./  
/Ненашева Н.И./